

КОЛЛЕКЦИИ 2024



LAMINAM. Техническое совершенство в одном продукте	4
Серии поверхностей LAMINAM:	6
Blend / Бленд	6
Calce / Кальче	12
Cementi / Цементи	18
Dots / Дотс	22
Filo / Фило	26
Fokos / Фокос	30
I Metalli / И Металли	38
I Naturali / И Натурали	42
Kauri / Каури	64
Legno Venezia / Ленио Венеция	68
Ossido / Оссидо	74
Oxide / Оксид	80
Rigato / Ригато	86
Seta / Сета	90
Solo / Соло	94
Техническая информация	98
Технические характеристики	100
Сопротивление скольжению	102
Сертификаты	104
Кодирование	105
Технические руководства: ссылка на электронные версии	113



LAMINAM

Производитель крупноформатных ультратонких керамических поверхностей

Инновации

На протяжении многих лет наша компания придерживается инновационного подхода к этому древнему материалу. Мы ведем его в будущее, изобретая и совершенствуя производственные процессы, которые улучшают характеристики материала, которые не имеют границ применения благодаря нашему выбору размеров и толщины.

Эстетика

Эстетическое измерение наших творений выражается множеством различных стилей, которые характеризуются одним общим знаменателем: элегантностью и красотой. Это дополняется качественным совершенством, являющимся результатом неустанных исследований Laminam в области сырья и новейших технологий. Наши универсальные поверхности могут быть использованы в различных условиях для нового определения пространства, переосмысленного во имя красоты, современности и устойчивых процессов.

Технологии

Плиты Laminam производятся по передовым технологиям, сочетающим уменьшенную толщину и большие размеры с высокой устойчивостью к механическим нагрузкам, химическим веществам, износу, царапинам и глубоким потерностям. По своей природе материал гигиеничен и устойчив к морозу, плесени и воздействию ультрафиолетовых лучей.

Экологичность

Характеристики и хроматические свойства наших плит неизменны. Они не меняются со временем и под воздействием любых погодных условий. Эти революционные плиты также являются экологически чистыми: натуральное сырье, устойчивые технологии и полностью перерабатываемая продукция являются основой «зеленой» философии Laminam.

Техническое совершенство в одном продукте



Легко очищать и ухаживать

У поверхностей Laminam нет никаких особых требований к обслуживанию с течением времени; все, что вам нужно для очистки поверхности, – это теплая вода и нейтральное моющее средство. Ухаживать за поверхностями Laminam просто, быстро и легко.



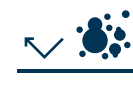
Поверхность, отвечающая самым высоким стандартам гигиены

Поверхности Laminam идеально подходят для применения в тех местах, где необходимо соблюдать строгие правила гигиены.



Поверхность, которая подходит для приготовления пищи

Лабораторные испытания доказали, что поверхности Laminam полностью совместимы с продуктами питания, так как не взаимодействуют с влагой и не выделяют в атмосферу вредные вещества.



Поверхность, устойчивая к плесени и грибкам

Поверхности Laminam препятствуют образованию плесени, развитию бактерий и грибков.



Влагонепроницаемая поверхность

Пористость поверхности Laminam составляет в среднем 0,1 %, что помогает ей оставаться влагонепроницаемой.



Морозоустойчивая поверхность

Поверхности Laminam демонстрируют высокую устойчивость к изменениям погодных условий (климатические изменения, перепады температур) и морозостойкость благодаря своему низкому водопоглощению (0,1 %).



Устойчивость формы

Керамические поверхности Laminam не подвержены существенным изменениям размеров и формы, так как имеют низкий коэффициент теплового расширения.



Пригодность как для внутренней, так и для наружной отделки

Поверхности Laminam можно использовать как для внутренней, так и для наружной отделки. Атмосферные явления не повреждают и не меняют внешний вид и прочностные характеристики керамических поверхностей.



Устойчивость к перепадам температур

Поверхности Laminam не содержат в своем составе никаких органических веществ, поэтому обладают устойчивостью к воздействию огня и высоким температурам. В случае пожара поверхности не выделяют дым или токсичные вещества. При использовании в качестве кухонных столешниц материал легко выдерживает контакт с горячими поверхностями, такими как сковороды и кастрюли.



Устойчивость к окрашиванию*

Поверхности Laminam не меняют внешний вид даже при длительном контакте с продуктами, которые могут вызвать окрашивание, такими как вино, кофе, оливковое масло или лимонный сок. Их цвет и блеск остается неизменным.



Устойчивость к воздействию моющих и чистящих средств*

Поверхности Laminam легко выдерживают контакт с обычными бытовыми моющими средствами, в том числе с продуктами для устранения масляных пятен или известковой накипи. Поверхности можно без труда очистить, сохранив их характеристики.



Устойчивость к химическим веществам, кислотам, щелочам и растворителям*

Поверхности Laminam не подвержены воздействию органических и неорганических растворителей, химических и дезинфицирующих средств. Плавиковая кислота – единственное химическое вещество, которое может повредить керамику.



Устойчивость к перепадам температуры

Резкие перепады температуры окружающей среды не смогут нанести какой-либо вред поверхностям Laminam.



Устойчивость к воздействию влаги

Керамическая поверхность Laminam не подвержена даже длительному воздействию влаги.



Устойчивость к воздействию ультрафиолетовых лучей, неизменность цвета

Поверхность Laminam не подвержена воздействию ультрафиолетового излучения и сохраняет свою первоначальную красоту.



Устойчивость к изгибу

Керамическая поверхность Laminam обладает высокой прочностью на изгиб.



Устойчивость к царапинам и истиранию*

Поверхности Laminam устойчивы к царапинам и глубокому истиранию. Их свойства не меняются даже при интенсивном использовании и частой чистке.



Защищенность от граффити

Laminam — это первая керамическая поверхность, защищенная от граффити; ее легко чистить, и даже самые стойкие краски легко удаляются.



Экологически чистый и пригодный для вторичной переработки продукт

Керамическая поверхность Laminam — это продукт, изготовленный из 100 % натуральных материалов. Он не выделяет никаких элементов в окружающую среду и может быть легко измельчен и использован повторно в других производственных процессах.

Blend

Бленд

Невесомая прочность

Виртуозное сочетание фактуры цемента с универсальностью керамики

Blend — одна из первых коллекций, оказавших влияние на философию Laminam. Вдохновленная текстурой цемента, серия, представленная в лаконичных цветах – безупречном черном, универсальном сером и гармоничном колористическом решении «слоновая кость», — рождает поразительную игру шероховатых частичек на лицевой поверхности керамических плит. Коллекция создает мощный визуальный эффект и ошеломляющее тактильное ощущение.

Сегодня Blend остается одной из самых высоко оцененных коллекций в мире благодаря своей способности добавлять индивидуальность архитектурным проектам.

Avorio

Аворио

Laminam 3+ / Ламинат 3+
1000x3000



Laminam 5 / Ламинат 5
1000x3000



Количество лиц: 1

Цвета и особенности фактуры на изображении считать ориентировочными | Оттенок и графический рисунок керамических поверхностей могут отличаться в различных партиях.

R9



Grigio

Гриджио

Laminam 3+ / Ламинам 3+
1000x3000



Laminam 5 / Ламинам 5
1000x3000



Количество лиц: 1

Цвета и особенности фактуры на изображении считать ориентировочными | Оттенок и графический рисунок керамических поверхностей могут отличаться в различных партиях.

R9



Nero

Неро

Laminam 3+ / Ламинам 3+
1000x3000



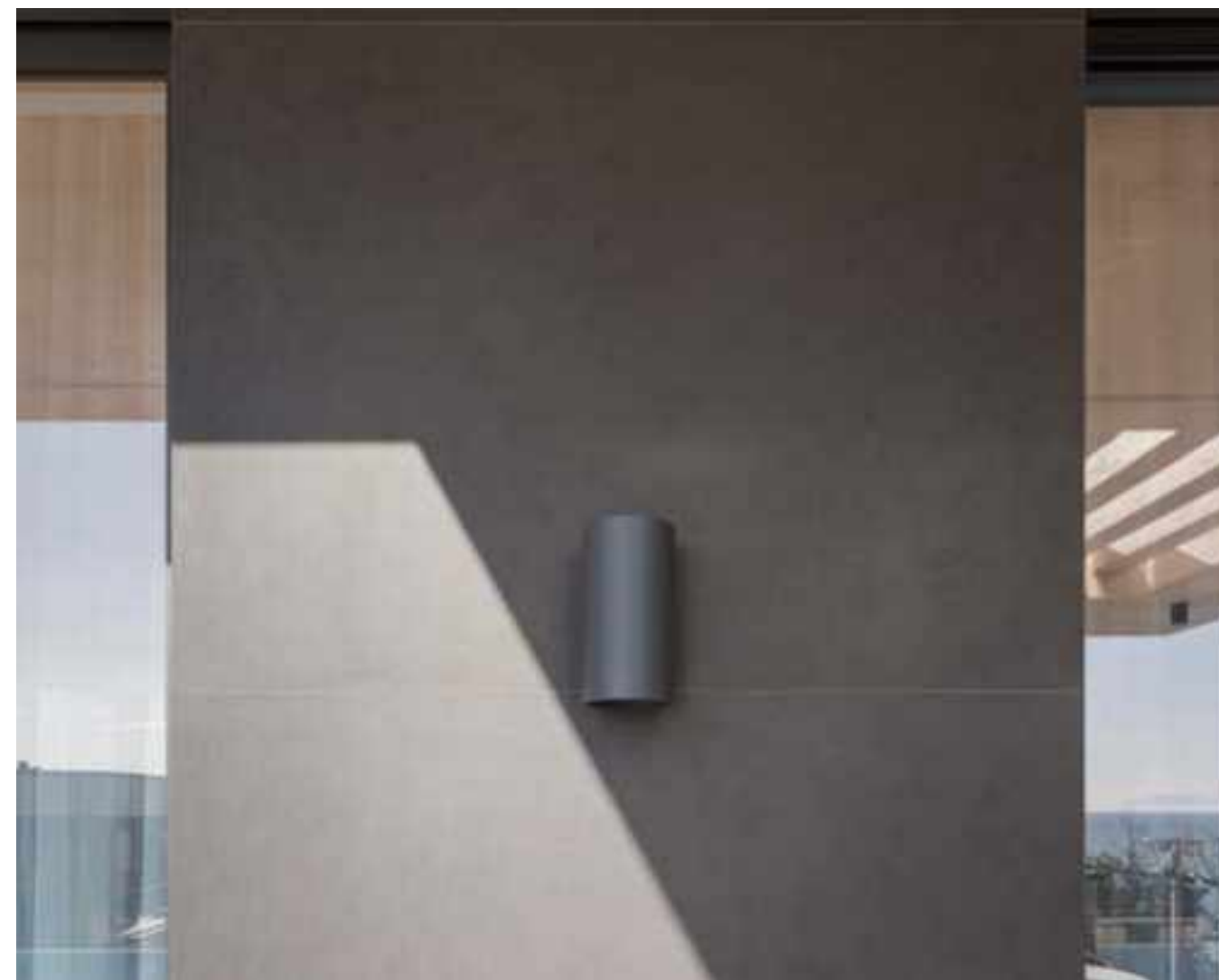
Laminam 5 / Ламинам 5
1000x3000



Количество лиц: 1

Цвета и особенности фактуры на изображении считать ориентировочными | Оттенок и графический рисунок керамических поверхностей могут отличаться в различных партиях.

R9



↑ Villa Julia

2021
Сочи, Россия
коттеджный поселок Braziliya
Архитектура и дизайн: V|6 GROUP & Vinogradova Architects
Blend Nero / Бленд Неро

← Гвадалахара

2017
Гвадалахара, Мексика
Отель Hyatt Regency Andares
Sordo Madaleno Arquitectos
Blend Nero / Бленд Неро

Calce

Кальче

Элегантная простота

Мягкие и нежные линии
оштукатуренных стен

Простота и великолепие стиля заложены в идее коллекции Calce. Керамические поверхности серии напоминают оштукатуренные стены: плотная текстура и мягкие линии.

Цветовая гамма Calce варьируется от нежных, почти неосязаемых тонов, таких как Avorio или Bianco, до более интенсивных, таких как Antracite или Nero. Свобода творчества возможна с Calce благодаря невесомым текстурам, нежным цветам и отсутствию лишних смыслов!

Antracite

Антраците

Laminam 3+ / Ламинам 3+
1000x3000



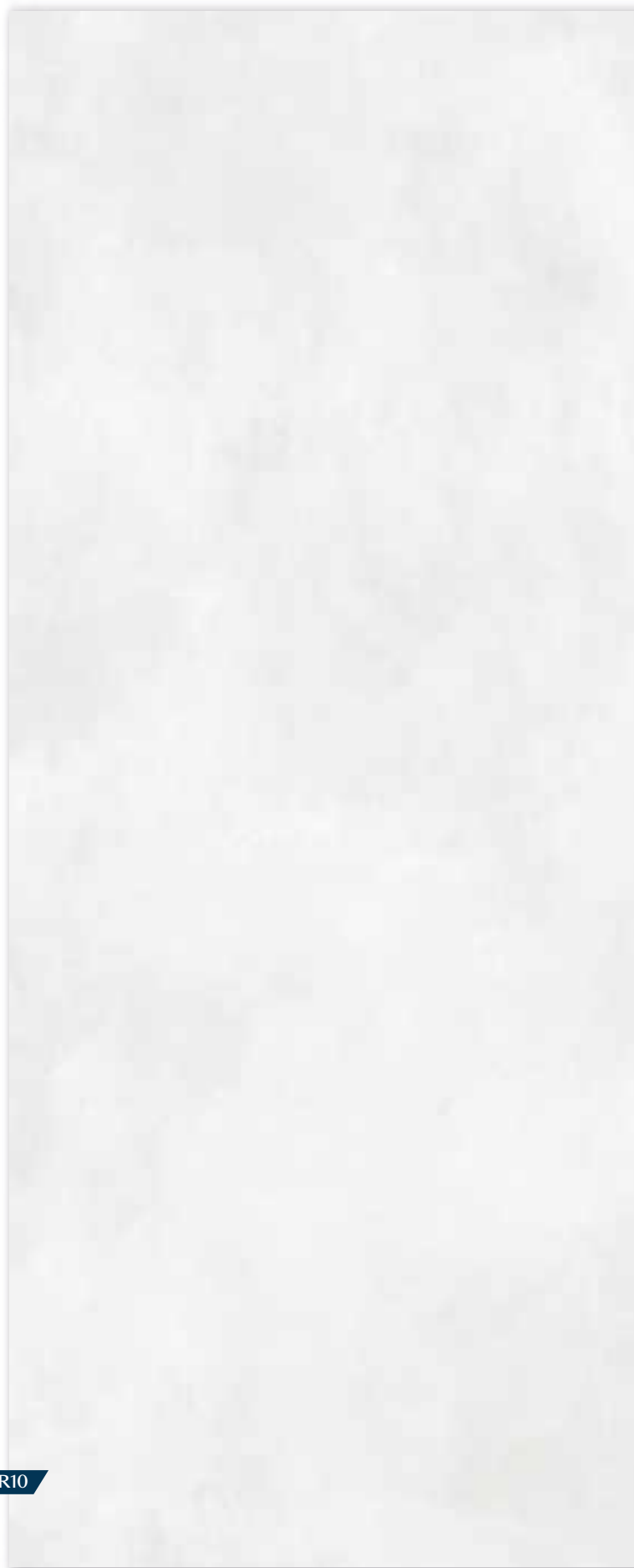
Laminam 5 / Ламинам 5
1000x3000



Количество лиц: 2

Цвета и особенности фактуры на изображении считать ориентировочными | Оттенок и графический рисунок керамических поверхностей могут отличаться в различных партиях.

R10



Bianco

Бьянко

Laminam 3+ / Ламинам 3+
1000x3000



Laminam 5 / Ламинам 5
1000x3000



Количество лиц: 2

Цвета и особенности фактуры на изображении считать ориентировочными | Оттенок и графический рисунок керамических поверхностей могут отличаться в различных партиях.

R10

Grigio

Гриджио

Laminam 3+ / Ламинам 3+
1000x3000



Laminam 5 / Ламинам 5
1000x3000



Количество лиц: 2

Цвета и особенности фактуры на изображении считать ориентировочными | Оттенок и графический рисунок керамических поверхностей могут отличаться в различных партиях.

R10



Nero

Неро

Laminam 3+ / Ламинат 3+
1000x3000



Laminam 5 / Ламинат 5
1000x3000



Количество лиц: 2

Цвета и особенности фактуры на изображении считать ориентировочными | Оттенок и графический рисунок керамических поверхностей могут отличаться в различных партиях.

R10



Концертный зал
«Юпитер»

2018
Нижний Новгород, Россия
Реконструкции здания советского модернизма
от бюро Станислава Горшунова ГОРА
Дистрибьютор Аптон
Calce Bianco / Кальче Бьянко, Calce Nero / Кальче Неро
I Naturali Bianco Statuario Venato /
И Натурали Бьянко Статуарио Венато



Бизнес-зал
аэропорта Платов

2018
Ростов-на-Дону, Россия
Проект VOX Architects
Дистрибьютор MADE
Calce Grigio / Кальче Гриджио

Cementi

Цементи

Власть материи

Текстура цемента на крупноформатных керамических плитах

Коллекция Cementi — тандем прочности и легкости на керамической плите широкого формата с ярко выраженной пластичной текстурой простого строительного материала – цемента. Ассортимент коллекции представлен в трех цветах: Avorio, Grigio, Nero, усиленных визуальным эффектом текстурированной поверхности.

Cementi — символ силы и современности на керамических плитах больших форматов.

Cemento Avorio Bocciardato

Цементо
Аворио
Боччиардато

Laminam 5 / Ламинам 5
1000x3000

Количество лиц: 3

Цвета и особенности фактуры на изображении считать ориентировочными | Оттенок и графический рисунок керамических поверхностей могут отличаться в различных партиях.



R10



Cemento Grigio Bocciardato

Цементо
Гриджио
Боччиардато

Laminam 5 / Ламинам 5
1000x3000

Количество лиц: 3

R10

Цвета и особенности фактуры на изображении считать ориентировочными | Оттенок и графический рисунок керамических поверхностей могут отличаться в различных партиях.

Cemento Nero Bocciardato

Цементо
Неро
Боччиардато

Laminam 5 / Ламинам 5
1000x3000

Количество лиц: 3

R10

Цвета и особенности фактуры на изображении считать ориентировочными | Оттенок и графический рисунок керамических поверхностей могут отличаться в различных партиях.

DOTs

Дотс

Геометрическое
существование величин

Белое поле с темными вкраплениями –
воплощение классического приема
графического рисунка

Техника «точкования» рапидографом в коллекции Dots выполнена не на бумаге, а на керамической поверхности. Три варианта точечного рисунка: более однородное нанесение точек Dots Flat, а также Dots Horizontal и Dots Vertical, где концентрация точек на полотне меняется от одного края поля к другому.

F 25

Φ 25

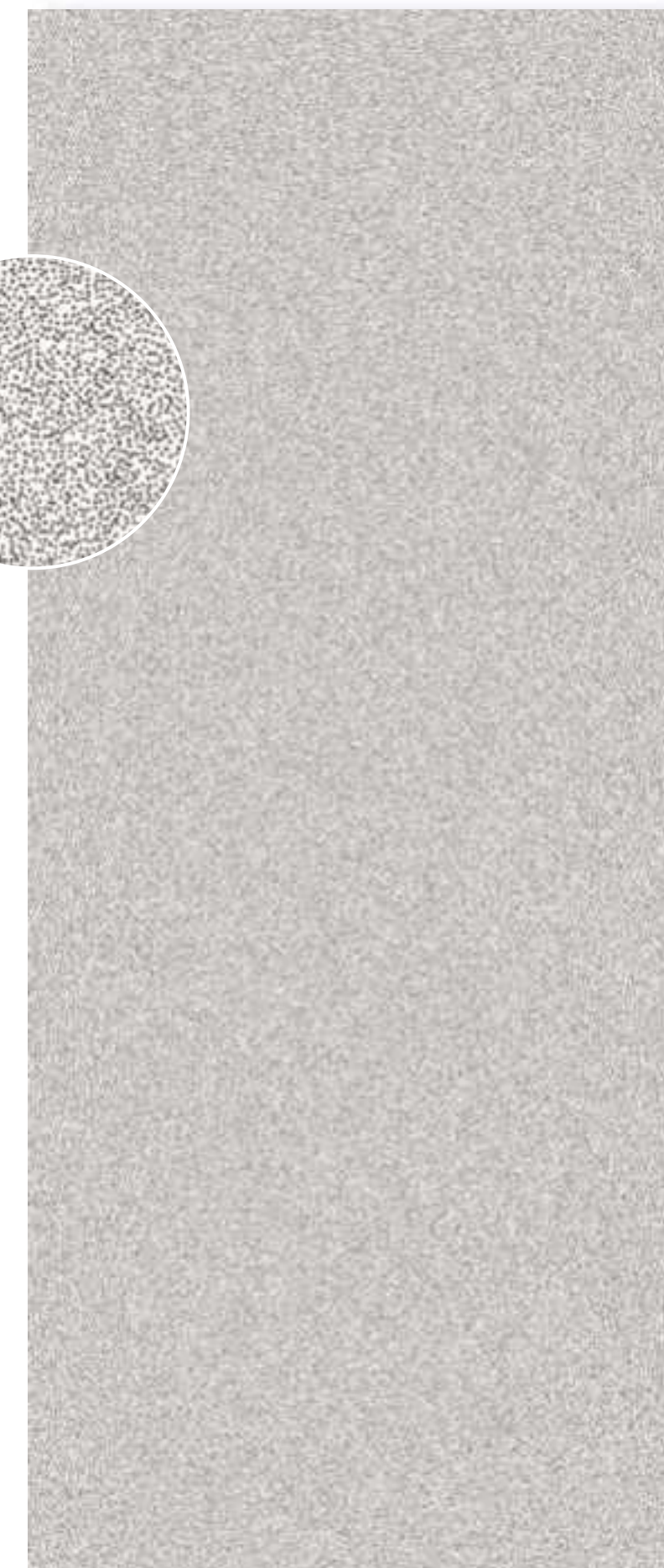


Laminam 3+ / Ламинат 3+
1000x3000



Количество лиц: 4

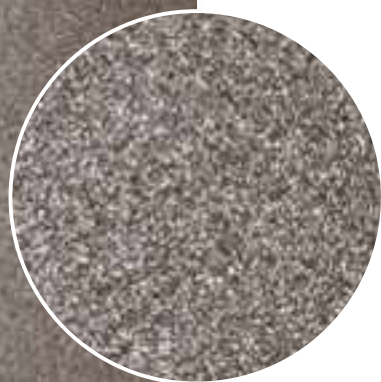
Цвета и особенности фактуры на изображении
считать ориентировочными | Оттенок и графический
рисунок керамических поверхностей могут отличаться
в различных партиях.





H 0100

H 0100



Laminam 3+ / Ламинат 3+
1000x3000

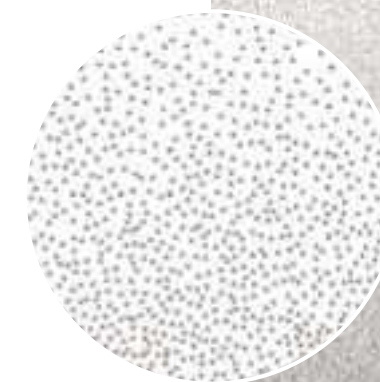


Количество лиц: 1

Цвета и особенности фактуры на изображении считать ориентировочными | Оттенок и графический рисунок керамических поверхностей могут отличаться в различных партиях.

V 0100

V 0100



Laminam 3+ / Ламинат 3+
1000x3000



Количество лиц: 4

Цвета и особенности фактуры на изображении считать ориентировочными | Оттенок и графический рисунок керамических поверхностей могут отличаться в различных партиях.

Filo

Фило

Игра света на керамике

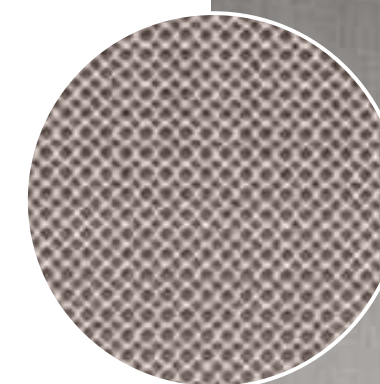
Для впечатляющих визуальных и тактильных приемов в архитектуре и дизайне

Бесконечно переливающаяся и переплетающаяся нить – основная идея коллекции Filo: кажется, что керамические плиты обтянуты металлической кожей. Выразительные текстуры притягивают взгляд игрой оттенков, меняющихся в зависимости от падающего света, и ошеломляют при тактильном контакте.

Вдохновленные драгоценными металлами, цвета коллекции возвращают нас к повседневной жизни, отражая на керамической поверхности объемные переливы морозно-белого оттенка или цвета благородного чугуна.

Argento

Ардженто



Laminam 3+ / Ламинат 3+
1000x3000

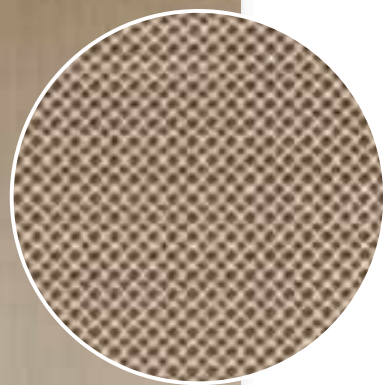


Количество лиц: 1

Цвета и особенности фактуры на изображении считать ориентировочными | Оттенок и графический рисунок керамических поверхностей могут отличаться в различных партиях.



Oro
Oro



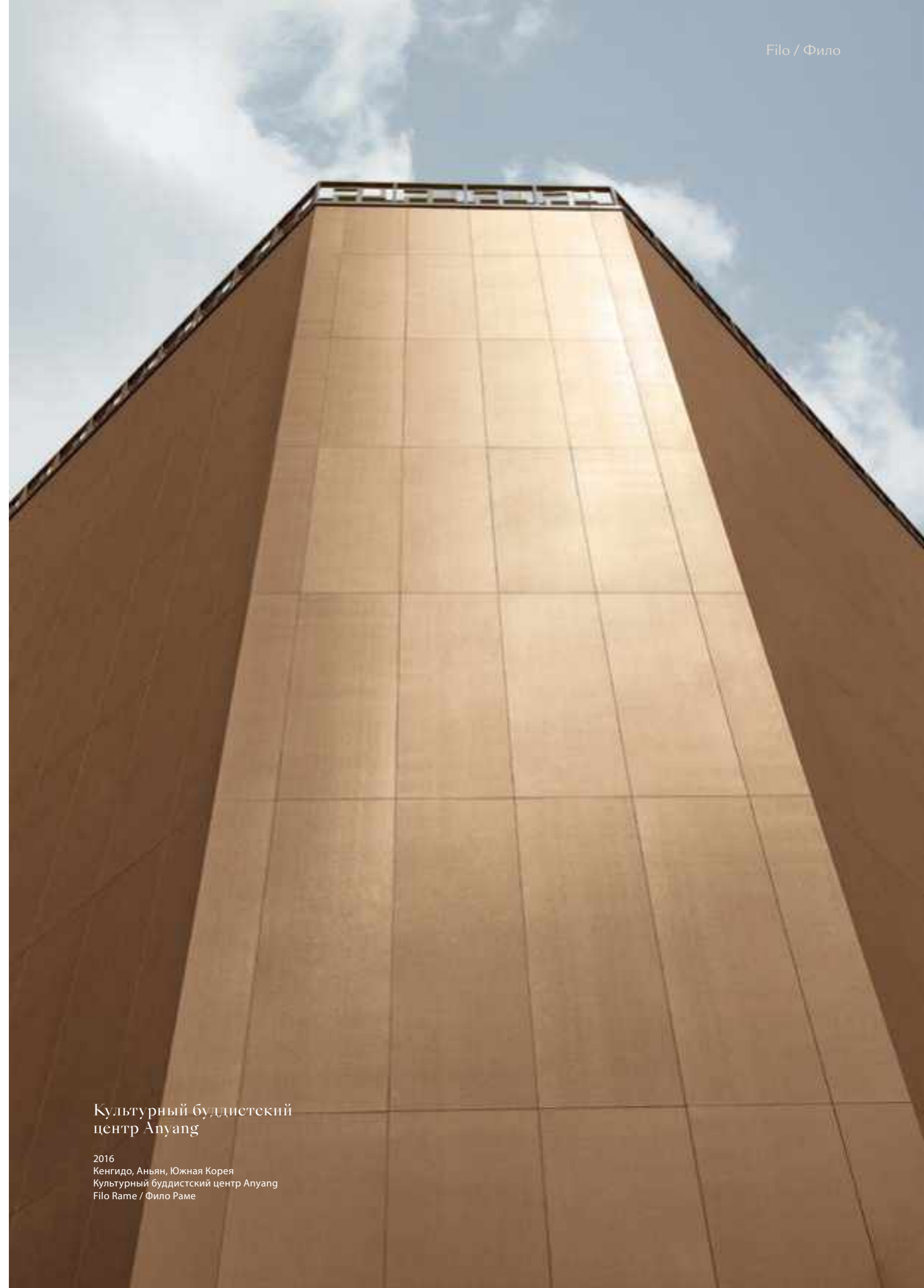
Laminam 3+ / Ламинат 3+
1000x3000



Количество лиц: 1

Oro

Цвета и особенности фактуры на изображении
считать ориентировочными | Оттенок и графический
рисунок керамических поверхностей могут отличаться
в различных партиях.



Культурный буддистский
центр Anyang

2016
Кенгидо, Аньян, Южная Корея
Культурный буддистский центр Anyang
Filo Rame / Фило Рапе

Fokos

Фокос

Сила древних стихий

Первоэлементы как источник вдохновения: Roccia, Rena, Terra, Sale, Piombo

Материалы древние, как сама земля, которые помнят первые шаги человечества. Коллекция Fokos черпает вдохновение в естественных и мягких оттенках, которые олицетворяют идеал вечной красоты.

Визуальный эффект текстур керамических поверхностей дополняется почти бархатистыми тактильными ощущениями, что позволяет создавать комфортную обстановку в любом помещении.

Piombo

Пиомбо



Laminam 3+ / Ламинат 3+
1000x3000



Laminam 5 / Ламинат 5
1000x3000

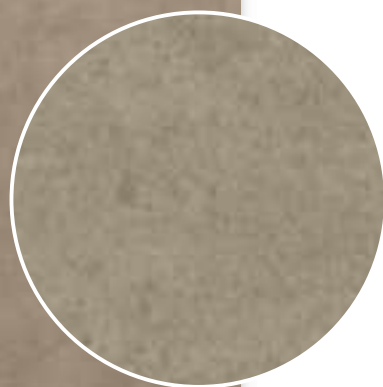


Количество лиц: 1

Цвета и особенности фактуры на изображении считать ориентировочными | Оттенок и графический рисунок керамических поверхностей могут отличаться в различных партиях.

Rena

Рена



Laminam 3+ / Ламинам 3+
1000x3000



Laminam 5 / Ламинам 5
1000x3000



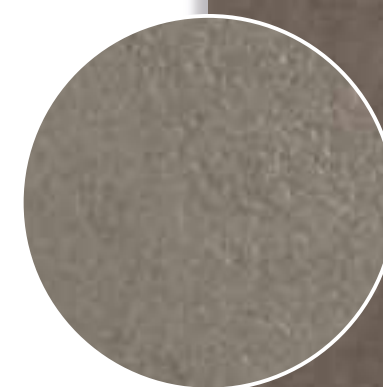
Количество лиц: 1

Цвета и особенности фактуры на изображении считать ориентировочными | Оттенок и графический рисунок керамических поверхностей могут отличаться в различных партиях.

R9

Roccia

Рочча



Laminam 3+ / Ламинам 3+
1000x3000



Laminam 5 / Ламинам 5
1000x3000



Количество лиц: 1

Цвета и особенности фактуры на изображении считать ориентировочными | Оттенок и графический рисунок керамических поверхностей могут отличаться в различных партиях.

R9



Sale

Сале



Laminam 3+ / Ламинан 3+
1000x3000



Laminam 5 / Ламинан 5
1000x3000



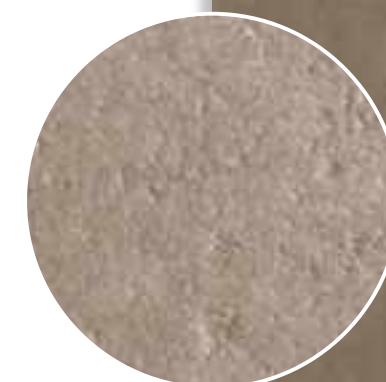
Количество лиц: 1

R9

Цвета и особенности фактуры на изображении считать ориентировочными | Оттенок и графический рисунок керамических поверхностей могут отличаться в различных партиях.

Terra

Терра



Laminam 3+ / Ламинан 3+
1000x3000



Laminam 5 / Ламинан 5
1000x3000



Количество лиц: 1

R9

Цвета и особенности фактуры на изображении считать ориентировочными | Оттенок и графический рисунок керамических поверхностей могут отличаться в различных партиях.



Клубный дом
«Кутузовский 12»

2020
Москва, Россия
Архитектурное бюро: T+T Architects
Дистрибьютор Архетип
Заказчик: Capital Group
Fokos Sale / Фокос Сал
Pietra Di Savoia Grigia / Пьетра Ди Савойя Гридгия

Кухня и столешница

2018
Outdoor, Кухня и столешница
Ольбия, Италия
Частный дом
Focos Rossia / Фокос Рочча
Calce Bianco / Кальче Бьянко

I Metalli

И Металли

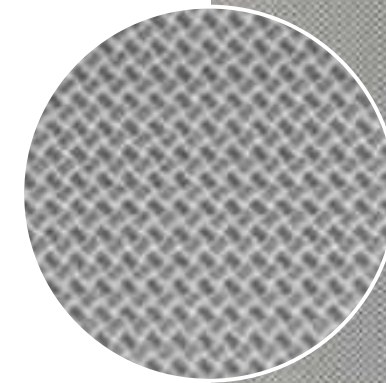
Сдержанная красота грозового неба

Строгий и изысканный дизайн
с металлическим характером

Блестящие поверхности «металлической» коллекции излучают свет и напоминают о традиционных техниках обработки первичных материалов, таких как железо, латунь, медь и бронза. Plutonio отсылает нас к чистому сиянию серебряной водной глади. Оттенок Plumbeo – керамическое воплощение серого пасмурного неба.

Plumbeo

Плумбео

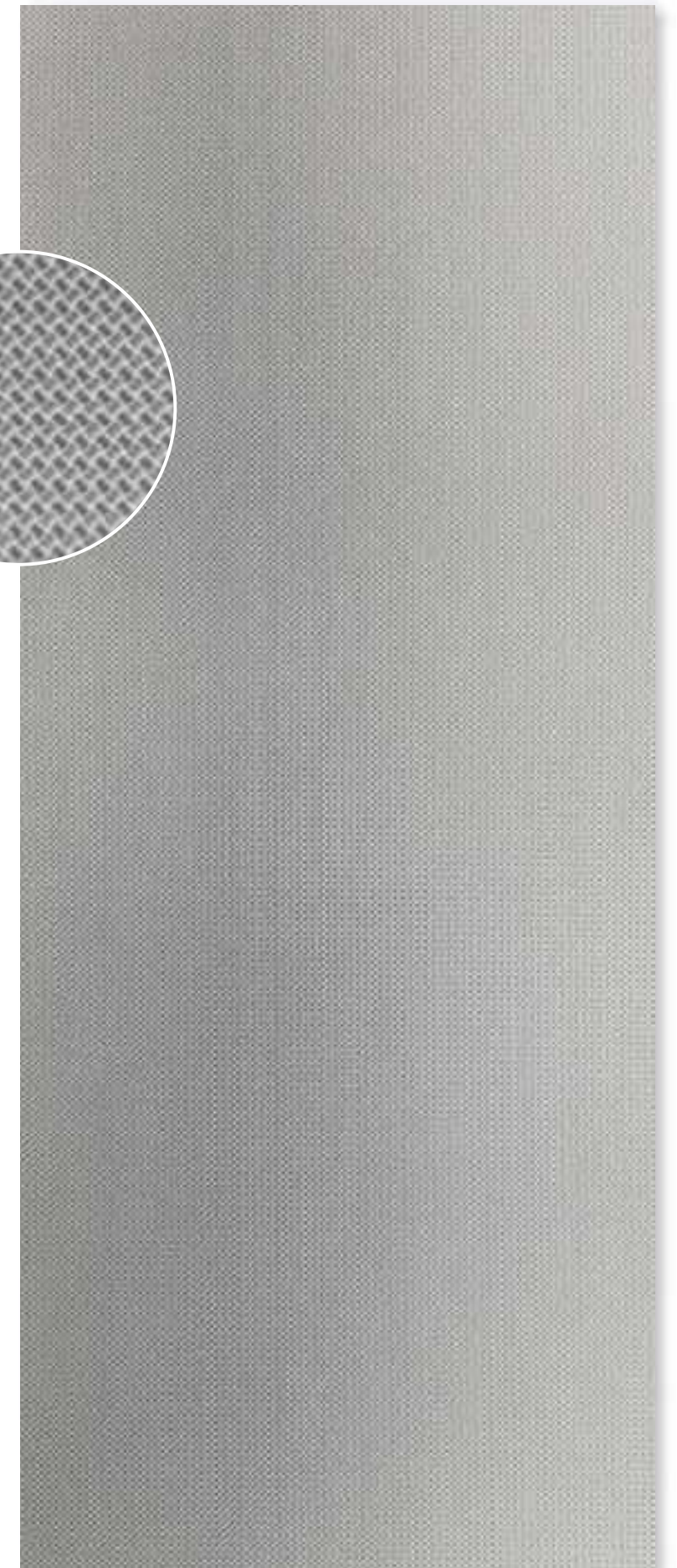


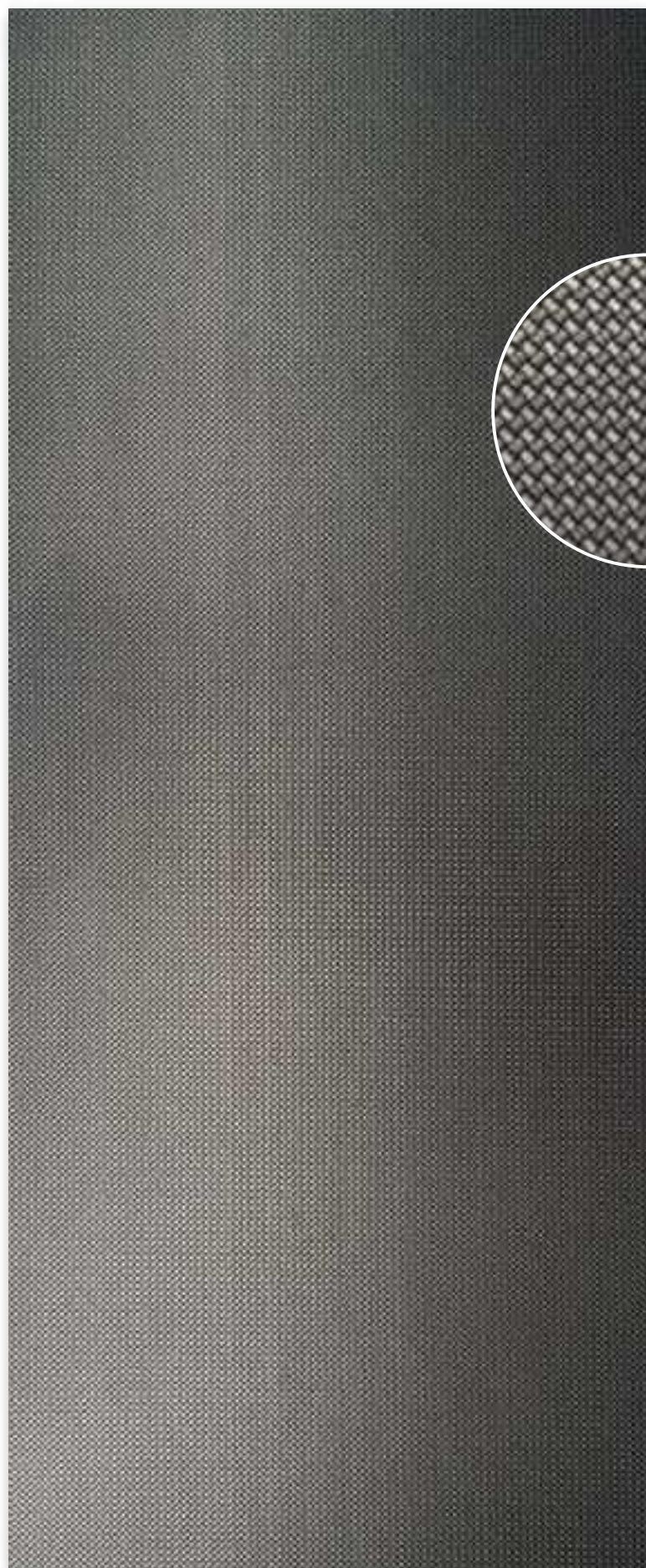
Laminam 3+ / Ламинам 3+
1000x3000



Количество лиц: 1

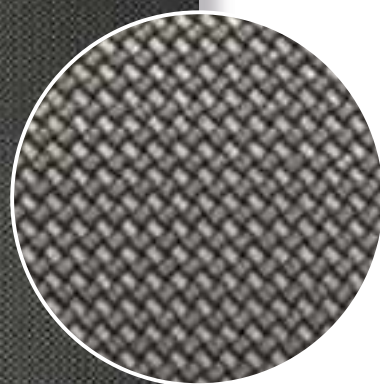
Цвета и особенности фактуры на изображении
считать ориентировочными | Оттенок и графический
рисунок керамических поверхностей могут отличаться
в различных партиях.





Plutonio

Плутонио



Laminam 3+ / Ламинат 3+
1000x3000

Количество лиц: 1

Цвета и особенности фактуры на изображении считать ориентировочными | Оттенок и графический рисунок керамических поверхностей могут отличаться в различных партиях.



Laminam шоурум

2019
Санкт-Петербург, Россия
Дизайнер – Неля Румянцева
Дистрибьютор MADE Санкт-Петербург

I Naturali

И Натурали

Природные первоисточники

Вдохновение величием итальянской архитектурной традиции

Керамические поверхности I Naturali, на создание которых вдохновила сама природа и величие ее абсолютной красоты. Коллекция напоминает текстуру традиционного итальянского камня, применяемого в архитектуре: мрамор, травертин, базальт. Это те самые материалы, которые привлекали великих творцов, таких как Микеланджело, и пленяли воображение публики. Благородная поверхность поражает богатством своей текстуры и как будто создана для воплощения шедевров.

Крупноформатная керамика, вобравшая в себя каноны классической красоты, не тронутой временем, дарит особое ощущение торжественности момента и позволяет по-новому переосмыслить пространство.

Bianco Lasa Bocciardato

Бьянко Ласа
Боччиардато

Laminam 5 / Ламинам 5
1000x3000



Количество лиц: 6

Bianco Lasa Lucidata

Бьянко Ласа
Лучидата

Цвета и особенности фактуры на изображении считать ориентировочными | Оттенок и графический рисунок керамических поверхностей могут отличаться в различных партиях.



R10



Bianco Statuario Venato

Бьянко
Статуарио
Венато

Laminam 5 / Ламинам 5
1000x3000

Количество лиц: 6

Bianco Statuario Venato Lucidata

Бьянко
Статуарио
Венато
Лучидата

Цвета и особенности фактуры на изображении считать ориентировочными | Оттенок и графический рисунок керамических поверхностей могут отличаться в различных партиях.

Calacatta Gold

Калакатта
Голд

Laminam 5 / Ламинам 5
1200x3000

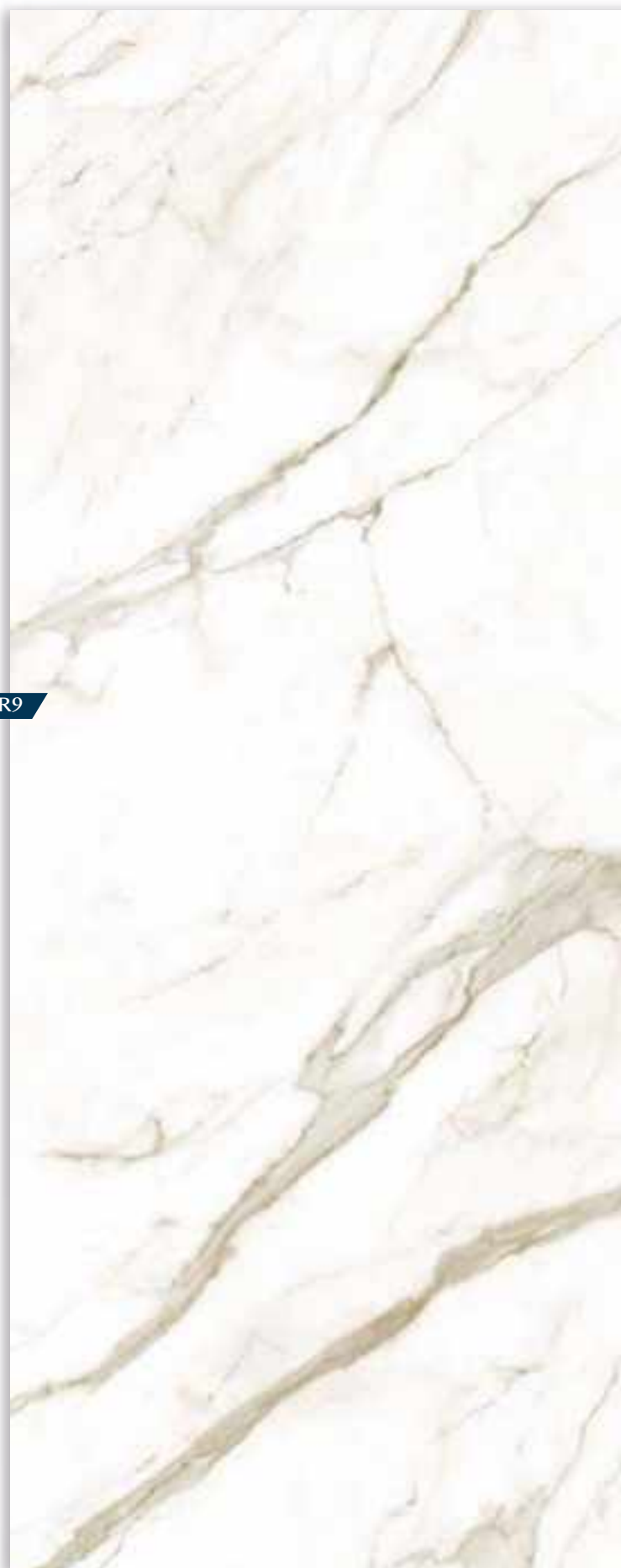
Количество лиц: 6

Calacatta Gold Soft Touch

Калакатта
Голд
Софт Тач

Цвета и особенности фактуры на изображении считать ориентировочными | Оттенок и графический рисунок керамических поверхностей могут отличаться в различных партиях.





R9

Calacatta Oro Venato

Калакатта
Оро Венато

Laminam 5 / Ламинам 5
1000x3000

Количество лиц: 6

Calacatta Oro Venato Lucidata

Калакатта
Оро Венато
Лучидата

Цвета и особенности фактуры на изображении считать ориентировочными | Оттенок и графический рисунок керамических поверхностей могут отличаться в различных партиях.

Calacatta Vagli Oro

Калакатта
Вали Оро

Laminam 5 / Ламинам 5
1000x3000

Количество лиц: 3

Calacatta Vagli Oro Lucidata

Калакатта
Вали Оро
Лучидата

Цвета и особенности фактуры на изображении считать ориентировочными | Оттенок и графический рисунок керамических поверхностей могут отличаться в различных партиях.



R9



Ceppo Di Brecciola Avorio Bocciardato

Чеппо
Ди Бреччиола
Аворио
Боччиардато

Laminam 5 / Ламинам 5
1000x3000

Количество лиц: 3

R10

Цвета и особенности фактуры на изображении считать ориентировочными | Оттенок и графический рисунок керамических поверхностей могут отличаться в различных партиях.

Ceppo Di Brecciola Grigio Bocciardato

Чеппо
Ди Бреччиола
Гриджио
Боччиардато

Laminam 5 / Ламинам 5
1000x3000

Количество лиц: 3

R10

Цвета и особенности фактуры на изображении считать ориентировочными | Оттенок и графический рисунок керамических поверхностей могут отличаться в различных партиях.



R10

Diamond Cream Bocciardato

Даймонд
Крим
Боччиардато

Laminam 5 / Ламинам 5
1000x3000

Количество лиц: 6

Diamond Cream Lucidata

Даймонд
Крим
Лучидата

Цвета и особенности фактуры на изображении считать ориентировочными | Оттенок и графический рисунок керамических поверхностей могут отличаться в различных партиях.

Nero Greco Bocciardato

Неро Греко
Боччиардато

Laminam 5 / Ламинам 5
1000x3000

Количество лиц: 6

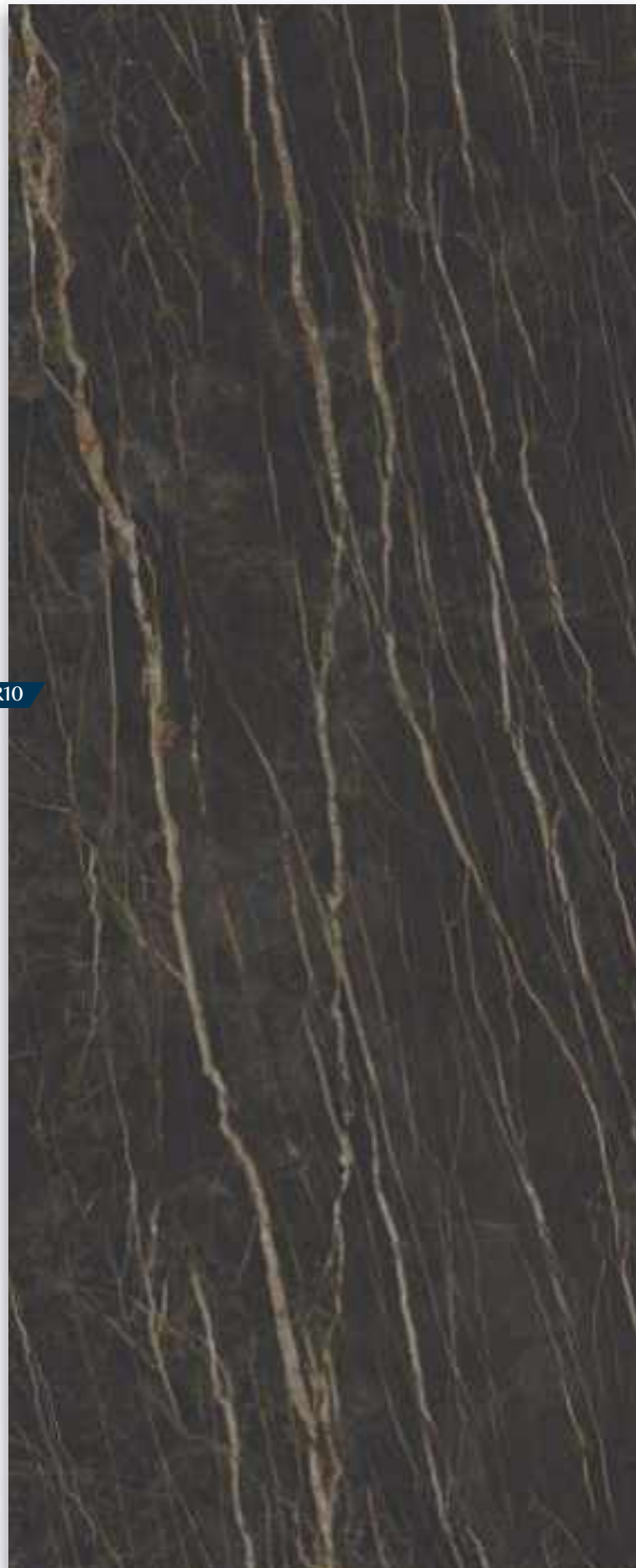
Nero Greco Lucidata

Неро Греко
Лучидата

Цвета и особенности фактуры на изображении считать ориентировочными | Оттенок и графический рисунок керамических поверхностей могут отличаться в различных партиях.



R10



R10

Noir Desir Bocciardato

Нуар Дезир
Боччиардато

Laminam 5 / Ламинам 5
1000x3000



Количество лиц: 6

Noir Desir Lucidata

Нуар Дезир
Лучидата

Цвета и особенности фактуры на изображении считать ориентировочными | Оттенок и графический рисунок керамических поверхностей могут отличаться в различных партиях.

Pietra di Savoia Antracite Bocciardato

Пьетра Ди Савойя
Антраците
Боччиардато

Laminam 3+ / Ламинам 3+
1000x3000



Laminam 5 / Ламинам 5
1000x3000



Количество лиц: 3

Цвета и особенности фактуры на изображении считать ориентировочными | Оттенок и графический рисунок керамических поверхностей могут отличаться в различных партиях.



R10



Pietra di Savoia
Perla
Bocciardato

Пьетра Ди Савойя
Перла
Боччиардато

Laminam 3+ / Ламинам 3+
1000x3000



Laminam 5 / Ламинам 5
1000x3000



Количество лиц: 3

Цвета и особенности фактуры на изображении считать ориентировочными | Оттенок и графический рисунок керамических поверхностей могут отличаться в различных партиях.

R10

Pietra di Savoia
Avorio
Bocciardato

Пьетра Ди Савойя
Аворио
Боччиардато

Laminam 3+ / Ламинам 3+
1000x3000



Laminam 5 / Ламинам 5
1000x3000



Количество лиц: 3

Цвета и особенности фактуры на изображении считать ориентировочными | Оттенок и графический рисунок керамических поверхностей могут отличаться в различных партиях.

R10



Pietra di Savoia Grigia Bocciardato

Пьетра Ди Савойя
Гриджия
Боччиардато

Laminam 3+ / Ламинам 3+
1000x3000



Laminam 5 / Ламинам 5
1000x3000



Количество лиц: 3

R10

Цвета и особенности фактуры на изображении считать ориентировочными | Оттенок и графический рисунок керамических поверхностей могут отличаться в различных партиях.

Pietra Grey Bocciardato

Пьетра Грей
Боччиардато

Laminam 5 / Ламинам 5
1000x3000



Количество лиц: 6

R10

Pietra Grey Lucidata

Пьетра Грей
Лучидата

Цвета и особенности фактуры на изображении считать ориентировочными | Оттенок и графический рисунок керамических поверхностей могут отличаться в различных партиях.





Terrazzo Bianco Venezia

Терраццо
Бьянко
Венеция

Laminam 5 / Ламинам 5
1000x3000

Количество лиц: 4

R9

Цвета и особенности фактуры на изображении считать ориентировочными | Оттенок и графический рисунок керамических поверхностей могут отличаться в различных партиях.

Travertino Classico Bocciardato

Травертино
Классико
Боччиардато

Laminam 5 / Ламинам 5
1200x3000

Количество лиц: 6



R10

Цвета и особенности фактуры на изображении считать ориентировочными | Оттенок и графический рисунок керамических поверхностей могут отличаться в различных партиях.

Travertino Navona Bocciardato

Травертино
Навона
Боччиардато



Laminam 5 / Ламинам 5
1000x3000

Количество лиц: 5

R10

Цвета и особенности фактуры на изображении считать ориентировочными | Оттенок и графический рисунок керамических поверхностей могут отличаться в различных партиях.



Проект ванной комнаты
2023

Москва, Россия

Travertino Classico Bocciardato / Травертино Классико Боччиардато



Проект ресепшн

2023

Москва, Россия

Travertino Classico Bocciardato / Травертино Классико Боччиардато



Проект кухни

2023
Москва, Россия
Calacatta Gold / Калакатта Голд



Kauri

Каури

Магия дерева, запечатленная в камне

Затаенная в керамике и питаемая самой природой сила дерева

Коллекция, вдохновленная самыми ценными породами дерева в мире, сохраняет в текстурах следы мощных первобытных материалов. Тандем природных первоисточников и технологического совершенства. Представлена в двух оттенках — светлый Kauri Beige и благородный цвет темного шоколада — Kauri Moro.

Beige

Беж

Laminam 3+ / Ламинат 3+
1000x3000



Laminam 5 / Ламинат 5
1000x3000



Количество лиц: 3

Цвета и особенности фактуры на изображении считать ориентировочными | Оттенок и графический рисунок керамических поверхностей могут отличаться в различных партиях.





Moro

Moro

Laminam 3+ / Ламинам 3+
1000x3000



Laminam 5 / Ламинам 5
1000x3000



Количество лиц: 3

Цвета и особенности фактуры на изображении считать ориентировочными | Оттенок и графический рисунок керамических поверхностей могут отличаться в различных партиях.



Физкультурно-оздоровительный комплекс

2018
Клин, Московская область
Физкультурно-оздоровительный комплекс
Kauri Beige / Каури Беж
Kauri Moro / Каури Моро

Legno Venezia

Ленио Венеция

Воплощение элегантности

Венецианское наследие в керамике

Источником вдохновения при создании коллекции Legno Venezia стали известные во всем мире бриколы, деревянные столбы лагуны Венеции, веками направлявшие суда по венецианским каналам. Опорные столбы трех разных мягких оттенков особенно ценятся при изготовлении аксессуаров.

Коллекция Legno Venezia призвана достигать изысканного эстетического результата, в котором пластичность керамики виртуозно сочетается с эстетикой старинного дерева, что создает особое чувство индивидуальности проектов, в которых используется эта серия.

Honey

Хани

Laminam 3+ / Ламинам 3+
1000x3000



Количество лиц: 2

Цвета и особенности фактуры на изображении
считать ориентировочными | Оттенок и графический
рисунок керамических поверхностей могут отличаться
в различных партиях.





Noce

Ноче

Laminam 3+ / Ламинам 3+
1000x3000



Количество лиц: 2

Цвета и особенности фактуры на изображении считать ориентировочными | Оттенок и графический рисунок керамических поверхностей могут отличаться в различных партиях.

Rovere

Ровере

Laminam 3+ / Ламинам 3+
1000x3000



Количество лиц: 2

Цвета и особенности фактуры на изображении считать ориентировочными | Оттенок и графический рисунок керамических поверхностей могут отличаться в различных партиях.





Коворкинг Avenue Page

2019
Санкт-Петербург, Россия
Коворкинг Avenue Page
Архитектурное бюро «Герасимов и партнеры»
Руководитель: Е. Л. Герасимов
Главный архитектор: З. В. Петрова
Архитекторы: Е. А. Резникова, И. Г. Бахорина,
А. Г. Гвоздик, И. В. Хухка, Е. В. Боченкова
Legno Venezia Noce / Ленио Венеция Ноче



Жилой дом «Курская степь»

2020
Жилой дом, Курская степь
Дизайн: Николайчук Антон
Legno Venezia Noce / Ленио Венеция Ноче
Rigato Graphite / Ригато Графит

Ossido

Оссидо

Пусть время расскажет о себе само

Жизнь металла в керамике

Время, остановись на керамической поверхности! Пусть цвет застынет в этом моменте: в великолепнейшем из естественных химических процессов – окислении металлов!

Коллекции Ossido словно запечатлели на своих поверхностях знаки времени. Особые эффекты этой серии усиливаются под действием света, который играет фундаментальную роль в восприятии Ossido. Керамические плиты, выполненные в различных цветовых оттенках, ориентированы на эстетику современной минималистичности.

Bruno

Бруно

Laminam 3+ / Ламинам 3+
1000x3000



Laminam 5 / Ламинам 5
1000x3000



Количество лиц: 5

Bruno Lux

Бруно Люкс

Цвета и особенности фактуры на изображении считать ориентировочными | Оттенок и графический рисунок керамических поверхностей могут отличаться в различных партиях.



Nero

Неро

Laminam 3+ / Ламинам 3+
1000x3000



Laminam 5 / Ламинам 5
1000x3000



Количество лиц: 5

Nero Lux

Неро Люкс

Цвета и особенности фактуры на изображении считать ориентировочными | Оттенок и графический рисунок керамических поверхностей могут отличаться в различных партиях.

R9

Verderame

Вердераме

Laminam 3+ / Ламинам 3+
1000x3000



Laminam 5 / Ламинам 5
1000x3000



Количество лиц: 6

Verderame Lux

Вердераме Люкс

Цвета и особенности фактуры на изображении считать ориентировочными | Оттенок и графический рисунок керамических поверхностей могут отличаться в различных партиях.

R9



Ainoa Shopping Centre & Tapiola
Bus Terminal

2019
Экспо, Финляндия
Торгово-развлекательный центр
Автобусная остановка
Студия дизайна: SARC Architects
Витрины магазина: Filo Ghisa / Фило Гиза
Автобусная остановка: Calce Grigio / Кальче Гриджио
Автобусная остановка: Ossido Bruno, Nero / Оссидо Бруно, Неро



Ванная комната

2020
ЖК «Триколор»
Архитектурная студия Art Point
Verderame Lux / Вердераме Люкс
Rigato Neve / Ригато Неве

Oxide

Оксид

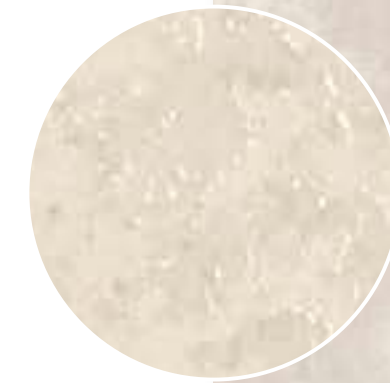
Бесконечные возможности металла

Воплощение изменчивости металла под воздействием открывающей среды

Поверхности из коллекции Oxide воссоздают в керамике результат «состаривания» металла под воздействием атмосферных явлений. Секрет эстетического эффекта – вид металла, застывшего в определенной стадии окисления. Ключевое слово коллекции Oxide – «податливость», поэтому данная серия легко сочетается с другими текстурами, идеальна для создания любого пространства – от классики до современного минимализма.

Avorio

Аворио



Laminam 3+ / Ламинам 3+
1000x3000

Laminam 5 / Ламинам 5
1000x3000

Количество лиц: 1

Цвета и особенности фактуры на изображении считать ориентировочными | Оттенок и графический рисунок керамических поверхностей могут отличаться в различных партиях.



Bianco

Бьянко



Laminam 3+ / Ламинам 3+
1000x3000



Laminam 5 / Ламинам 5
1000x3000



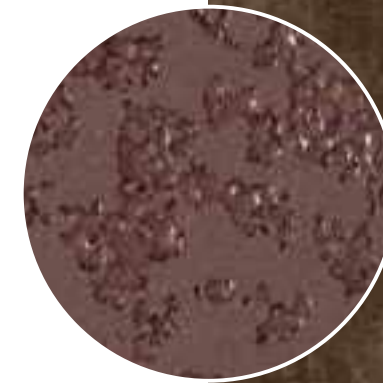
Количество лиц: 1

R9

Цвета и особенности фактуры на изображении считать ориентировочными | Оттенок и графический рисунок керамических поверхностей могут отличаться в различных партиях.

Moro

Моро



Laminam 3+ / Ламинам 3+
1000x3000



Laminam 5 / Ламинам 5
1000x3000



Количество лиц: 1

R9

Цвета и особенности фактуры на изображении считать ориентировочными | Оттенок и графический рисунок керамических поверхностей могут отличаться в различных партиях.



Nero

Неро

Laminam 3+ / Ламинам 3+
1000x3000

Laminam 5 / Ламинам 5
1000x3000

Количество лиц: 1

Цвета и особенности фактуры на изображении считать ориентировочными | Оттенок и графический рисунок керамических поверхностей могут отличаться в различных партиях.



↑ Villa Julia

2021
Сочи, Россия
коттеджный поселок Braziliya
Архитектура и дизайн: V|6 GROUP & Vinogradova Architects
Oxide Bianco / Оксид Бьянко
Oxide Moro / Оксид Моро

← ЖК BauHaus

2019
Санкт-Петербург, Россия
ЖК BauHaus
Авторы проекта:
«Архитектурная мастерская Сергея Телевного»,
архитектурное бюро «СМ-проект»,
студия «ASTRAGAL INDESIGN»
Сергей Шустерман, Иван Хухка
Oxide Bianco / Оксид Бьянко
Oxide Perla / Оксид Перла

Rigato

Ригато

Осязая пространство

Непрерывный поток линий,
преобразованный в рифленую поверхность

Керамическая коллекция, в которой фактура выходит на первый план – рифленая поверхность, строгая полоска, как главная направляющая линии гармонии и строгости. Керамика как единство противоположностей представлена в глубоком черном – Rigato Graphite – и в белом цвете, словно «снег в мегаполисе», Rigato Neve. В этой коллекции особое внимание уделяется рельефу плит, делающему пространство осязаемым и изысканно лаконичным.

Graphite

Графит

Laminam 3+ / Ламинат 3+
1000x3000



Количество лиц: 1

Цвета и особенности фактуры на изображении
считать ориентировочными | Оттенок и графический
рисунок керамических поверхностей могут отличаться
в различных партиях.



Neve

Неве

Laminam 3+ / Ламинан 3+
1000x3000



Количество лиц: 1

Цвета и особенности фактуры на изображении считать ориентировочными | Оттенок и графический рисунок керамических поверхностей могут отличаться в различных партиях.



Ламинат шоурум

2019
Минск, Беларусь
Rigato Neve / Ригато Неве

Seta

Сета

Драгоценная роскошная ткань

Очарование для глаз и удовольствие от прикосновения

Идея коллекции — воплощение бесконечно повторяющейся шелковой нити, шелковое текстильное плетение на поверхности керамики, меняющейся в зависимости от отражения света, с усиленным тактильным восприятием.

Элегантная керамика легко вступает в гармоничный архитектурный диалог с другими материалами, прежде всего с деревом, доказывая идею пластичности и многогранности керамики как материала. Seta была создана в деликатных оттенках для самых фантастических дизайнерских решений.

Liquorice

Ликорис

Laminam 3+ / Ламинам 3+
1000x3000



Количество лиц: 4

Цвета и особенности фактуры на изображении считать ориентировочными | Оттенок и графический рисунок керамических поверхностей могут отличаться в различных партиях.





Or
 —
 Op

Laminam 3+ / Ламинат 3+
 1000x3000



Количество лиц: 4

Цвета и особенности фактуры на изображении
 считать ориентировочными | Оттенок и графический
 рисунок керамических поверхностей могут отличаться
 в различных партиях.



Solo

Соло

Монохромная эстетика

Черно-белый контраст, придающий законченность любому интерьеру

В основе коллекции – графичность линий, чистота цвета и архитектурных форм. Черный и белый цвета в главной роли отсылают нас к современным образам строгого и утонченного черно-белого кинематографа, подчеркивая красоту лаконичных образов. Solo Bianco – белое воплощение коллекции, Solo Nero – подлинный черный, насыщенный и глубокий, как южное небо.

Bianco

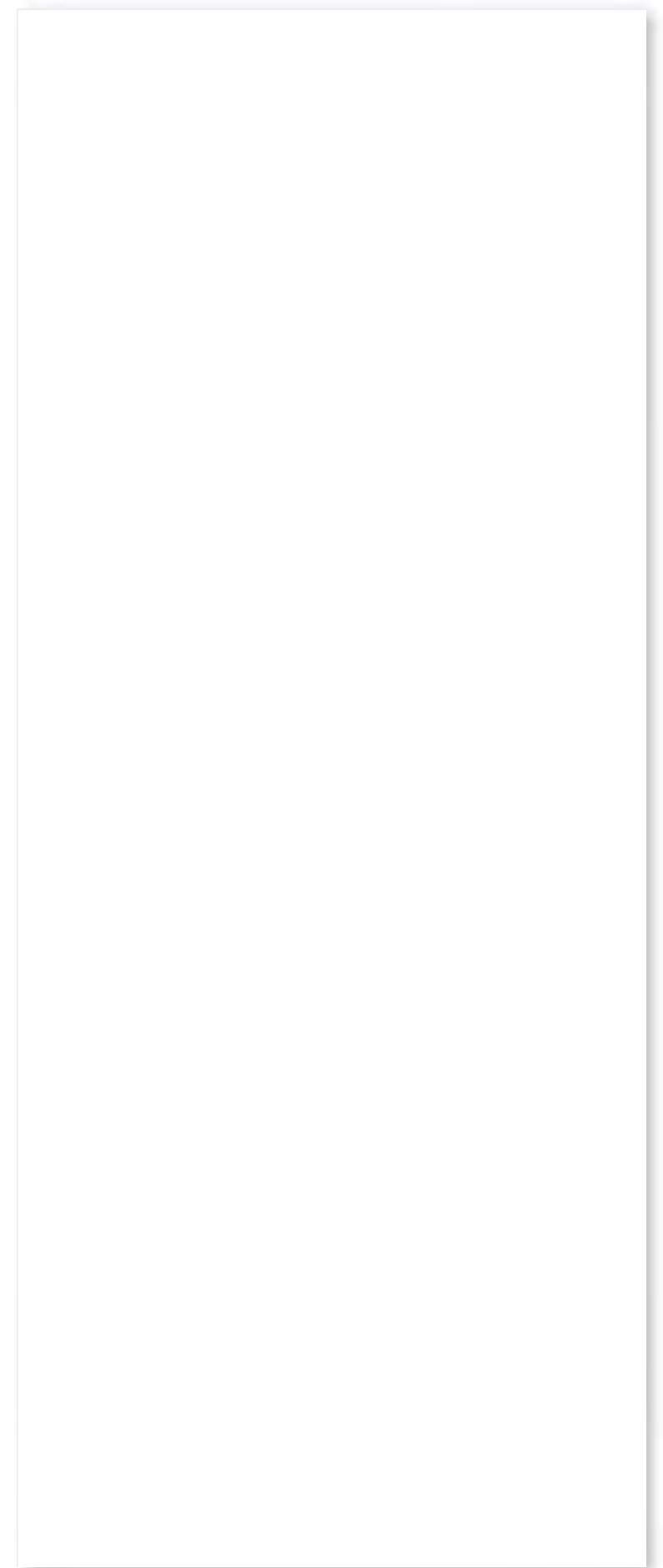
Бьянко

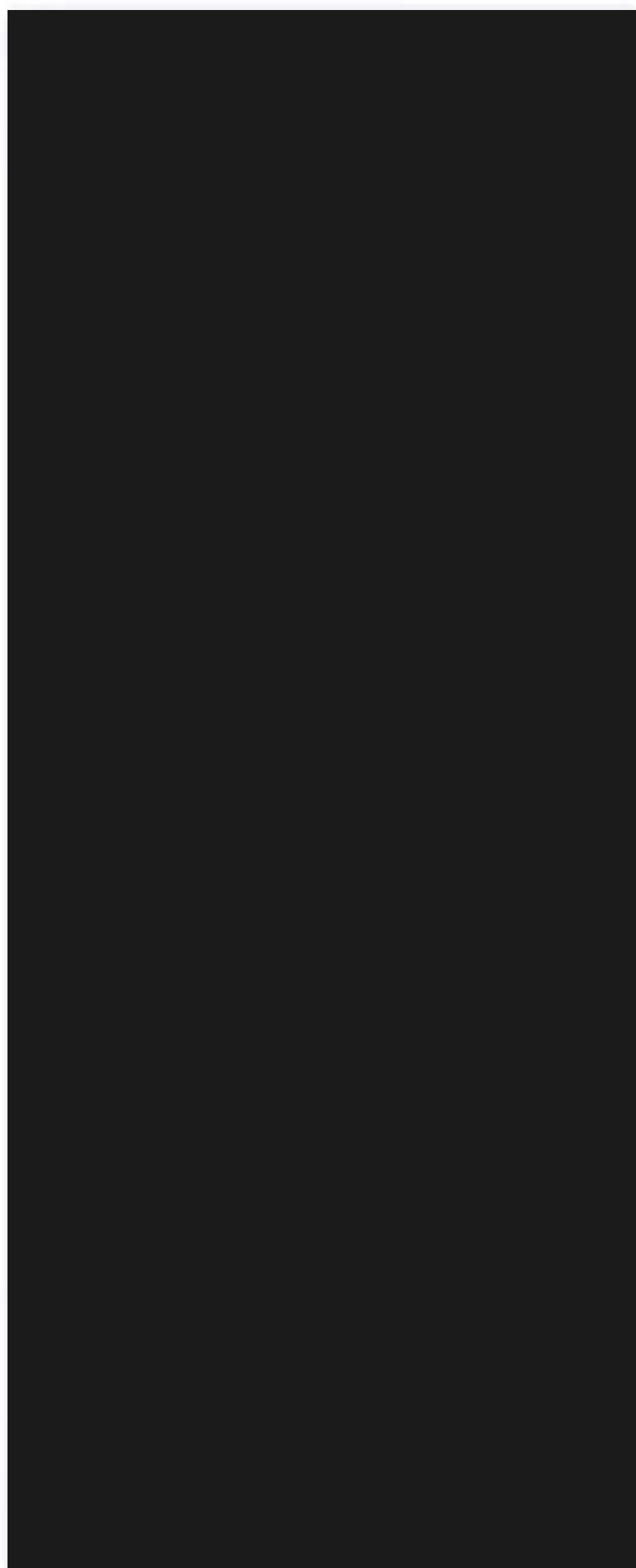
Laminam 5 / Ламинам 5
1000x3000



Количество лиц: 1

Цвета и особенности фактуры на изображении считать ориентировочными | Оттенок и графический рисунок керамических поверхностей могут отличаться в различных партиях.





Nero

Неро

Laminam 5 / Ламинат 5
1000x3000

Количество лиц: 1

Цвета и особенности фактуры на изображении считать ориентировочными | Оттенок и графический рисунок керамических поверхностей могут отличаться в различных партиях.



Проект «Черное&Белое»

2020
Проект «Черное&Белое»
Архитектурная студия: «22 etazh»
Дизайнер Анна Арялина
Solo Bianco / Соло Бьянко

Техническая информация

Laminam 2+ / Ламинам 2+

Ламинам 2+ состоит из керамической плиты, усиленной сеткой из стекловолокна, жестко скрепленной с монтажной стороной.

Номинальные размеры: *1000x3000 мм*
Номинальная толщина: *2,5 мм*

Применение Ламинам 2+

> Отделка внутренних стен и перегородок в жилых и общественных зданиях и помещениях
> Мебель и дизайн интерьеров

Техническая характеристика Ламинам 2+

Керамическая плита с водопоглощением менее 0,5 % (группа ВIа), производится путем мокрого измельчения глинистого сырья, полевого шпата и кварцевого песка, а также керамических пигментов и добавок. Плита прессуется на специальном прессе и обжигается в газовой печи при температуре более 1200° С. После обжига на монтажную сторону плиты наносится сетка из стекловолокна и плита обрабатывается в заданный размер (ретифицируется).

Laminam 3+ / Ламинам 3+

Ламинам 3+ состоит из керамической плиты, усиленной сеткой из стекловолокна, жестко скрепленной с монтажной стороной.

Номинальные размеры: *1000x3000 мм, 1200x3000 мм*
Номинальная толщина: *3,5 мм*

Применение Ламинам 3+

> Отделка наружных, внутренних стен и перегородок в жилых и общественных зданиях и помещениях
> Вентилируемые фасады
> Мебель и дизайн интерьеров

Техническая характеристика Ламинам 3+

Керамическая плита с водопоглощением менее 0,5 % (группа ВIа), производится путем мокрого измельчения глинистого сырья, полевого шпата и кварцевого песка, а также керамических пигментов и добавок. Плита прессуется на специальном прессе и обжигается в газовой печи при температуре более 1200° С. После обжига на монтажную сторону плиты наносится сетка из стекловолокна и плита обрабатывается в заданный размер (ретифицируется).

Laminam 5 / Ламинам 5

Ламинам 5 является керамической плитой толщиной 5,8 мм.

Номинальные размеры: *1000x3000 мм, 1200x3000 мм, 1620x3240 мм*
Номинальная толщина: *5,8 мм*

Применение Ламинам 5

> Отделка наружных, внутренних стен и перегородок в жилых и общественных зданиях и помещениях
> Напольные покрытия
> Вентилируемые фасады
> Мебель и дизайн интерьеров

Техническая характеристика Ламинам 5

Керамическая плита с водопоглощением менее 0,5 % (группа ВIа), производится путем мокрого измельчения глинистого сырья, полевого шпата и кварцевого песка, а также керамических пигментов и добавок. Плита прессуется на специальном прессе и обжигается в газовой печи при температуре более 1200° С. После обжига плита обрабатывается в заданный размер (ретифицируется). Плита в формате Full Size – является неретифицированным продуктом.

- Full Size / Фул Сайз – неретифицированная плита. Для обработки и расчета считать 1620x3240 мм
- Lucidato / Лучидато – полированная поверхность
- Soft Touch / Софт Тач – специальная гладкая поверхность, не рекомендуется для напольного покрытия
- Book Match (В.М.)/ Бук Мэтч – единый симметричный рисунок, который образуется из 4-х плит. Имеют специальный артикул
- Количество лиц указано для каждой коллекции. Графический дизайн между плитами колеблется до 3-х см для всех продуктов

Laminam 5+ / Ламинам 5+

Ламинам 5+ состоит из керамической плиты, усиленной сеткой из стекловолокна, жестко скрепленной с монтажной стороной.

Номинальные размеры: *1000x3000 мм, 1200x3000 мм, 1620x3240 мм*
Номинальная толщина: *6,2 мм*

Применение Ламинам 5+

> Отделка наружных, внутренних стен и перегородок в жилых и общественных зданиях и помещениях
> Напольные покрытия
> Вентилируемые фасады (усиленная конструкция фасада)
> Мебель и дизайн интерьеров

Техническая характеристика Ламинам 5+

Керамическая плита с водопоглощением менее 0,5 % (группа ВIа), производится путем мокрого измельчения глинистого сырья, полевого шпата и кварцевого песка, а также керамических пигментов и добавок. Плита прессуется на специальном прессе и обжигается в газовой печи при температуре более 1200° С. После обжига на монтажную сторону плиты наносится сетка из стекловолокна и плита обрабатывается в заданный размер (ретифицируется).

Laminam 12+ / Ламинам 12+

Ламинам 12+ состоит из керамической плиты, усиленной сеткой из стекловолокна, жестко скрепленной с монтажной стороной.

Номинальные размеры: *1620x3240 мм*
Номинальная толщина: *12,5 мм*

Применение Ламинам 12+

> Мебель и дизайн интерьеров, в том числе столы, столешницы, поверхности для ванных комнат
> Отделка внутренних и наружных стен в жилых и общественных зданиях и помещениях
> Напольные покрытия
> Вентилируемые фасады (усиленная конструкция фасада)

Техническая характеристика Ламинам 12+

Керамическая плита с водопоглощением менее 0,5 % (группа ВIа), производится путем мокрого измельчения глинистого сырья, полевого шпата и кварцевого песка, а также керамических пигментов и добавок. Плита прессуется на специальном прессе и обжигается в газовой печи при температуре более 1200° С. После обжига на монтажную сторону плиты наносится сетка из стекловолокна. Плита в формате Full Size – является неретифицированным продуктом.

Laminam 20+ / Ламинам 20+

Ламинам 20+ состоит из керамической плиты, усиленной сеткой из стекловолокна, жестко скрепленной с монтажной стороной.

Номинальные размеры: *1620x3240 мм*
Номинальная толщина: *20,5 мм*

Применение Ламинам 20+

> Мебель и дизайн интерьеров, в том числе столы, столешницы, поверхности для ванных комнат
> Отделка внутренних и наружных стен в жилых и общественных зданиях и помещениях
> Напольные покрытия

Техническая характеристика Ламинам 20+

Керамическая плита полусухого прессования с водопоглощением менее 0,5 %, керамическая плита с водопоглощением менее 0,5% (группа ВIа), производится путем мокрого измельчения глинистого сырья, полевого шпата и кварцевого песка, а также керамических пигментов и добавок. Плита прессуется на специальном прессе и обжигается в газовой печи при температуре более 1200° С. После обжига на монтажную сторону плиты наносится сетка из стекловолокна. Плита в формате Full Size – является неретифицированным продуктом.

Технические характеристики

физико-химические свойства	метод определения	1000x3000 Laminam 2+ / Ламинам 2+	1000x3000 Laminam 3+ / Ламинам 3+
«длина и ширина» номинальный размер ретифицированная плита 1000x3000 мм	ГОСТ 27180 п. 5.2 ISO 10545-2	Максимальное отклонение на сторону ± 0,5 мм	максимальное отклонение на сторону +/- 0,5 мм
разница между диагоналями: ретифицированная плита 1000x3000 мм	Laminam / Ламинам	максимальное +/- 1 мм	максимальное +/- 1,5 мм
вес	Laminam / Ламинам	среднее значение 5,4 кг/м ²	среднее значение 8,2 кг/м ²
качество лицевой поверхности, % плит без видимых дефектов	ГОСТ 27180 п. 5. ISO 10545-2	> 95 %	> 95 %
водопоглощение	ГОСТ 27180 п.6 ISO 10545-3 / ASTM C373	среднее значение ≤ 0,1 % *	среднее значение ≤ 0,1 % *
разрушающая нагрузка Н	ГОСТ 27180 п.7 ISO 10545-4	≥ 280 (образец 150X200 мм)	среднее значение 700 (образец 200x300 мм)
предел прочности при изгибе Н/мм ²	ГОСТ 27180 п.7 ISO 10545-4	среднее значение 50 (образец 150X200 мм)	среднее значение 50 (образец 200x300 мм)
стойкость к истиранию	ГОСТ 27180 п.8 ISO 10545-6	≤ 175 мм ³	≤ 175 мм ³
линейный коэффициент термического расширения (10 ⁻⁶)°C	ISO 10545-8	6,6 среднее значение *	6,6 среднее значение *
термическая стойкость	ГОСТ 27180 п.10 ISO 10545-9	устойчив *	устойчив *
химическая стойкость	ГОСТ 27180 п.12 ISO 10545-13	класс А–В	класс А–В
устойчивость к образованию пятен	ГОСТ 27180 п.15 ISO 10545-14	мин класс 4	класс 4–5
морозостойкость	ГОСТ 27180 п.11 ISO 10545-12	устойчив	устойчив
пожароопасность	EN 13501 (rev. 2005)	A2-s1, d0	A2 - s1, d0

* Значение только для керамической плитки. Уникальные особенности продукции Laminam не позволяют ее идеально сравнивать с керамической плиткой. Таким образом, результаты испытаний являются ориентировочными и не являются обязательными.

физико-химические свойства	метод определения	1000x3000 Laminam 5 / Ламинам 5	1000x3000 Laminam 5 Lucidato / Ламинам 5 Лучидато
«длина и ширина» номинальный размер ретифицированная плита 1000x3000 мм	ГОСТ 27180 п. 5.2 ISO 10545-2	максимальное отклонение на сторону +/- 0,5 мм	максимальное отклонение на сторону +/- 0,5 мм
разница между диагоналями: ретифицированная плита 1000x3000 мм	Laminam / Ламинам	максимальное +/- 1,5 мм	максимальное +/- 1,5 мм
вес	Laminam / Ламинам	среднее значение 14,5 кг/м ²	среднее значение 14,5 кг/м ²
качество лицевой поверхности, % плит без видимых дефектов	ГОСТ 27180 п. 5. ISO 10545-2	> 95 %	> 95 %
водопоглощение	ГОСТ 27180 п.6 ISO 10545-3 / ASTM C373	среднее значение ≤ 0,1 %	среднее значение ≤ 0,1 %
разрушающая нагрузка Н	ГОСТ 27180 п.7 ISO 10545-4	среднее значение 1100 (образец 200x300 мм)	среднее значение 1100 (образец 200x300 мм)
предел прочности при изгибе Н/мм ²	ГОСТ 27180 п.7 ISO 10545-4	среднее значение 50 (образец 200x300 мм)	среднее значение 50 (образец 200x300 мм)
стойкость к истиранию	ГОСТ 27180 п.8 ISO 10545-6	≤ 175 мм ³	≤ 175 мм ³
линейный коэффициент термического расширения (10 ⁻⁶)°C	ISO 10545-8	6,6 среднее значение	6,6 среднее значение
термическая стойкость	ГОСТ 27180 п.10 ISO 10545-9	устойчив	устойчив
химическая стойкость	ГОСТ 27180 п.12 ISO 10545-13	класс А–В	класс А–С
устойчивость к образованию пятен	ГОСТ 27180 п.15 ISO 10545-14	класс 4–5	класс 2–5
морозостойкость	ГОСТ 27180 п.11 ISO 10545-12	устойчив	устойчив
пожароопасность	EN 13501 (rev. 2005)	A1 – (постановление 96/603/CE и его изменения)	A1 – (постановление 96/603/CE и его изменения)

Lucidato / Лучидато – полированная поверхность

Технические характеристики

физико-химические свойства	метод определения	1200x3000 Laminam 3+ / Ламинам 3+ /	1200x3000 Laminam 5 / Ламинам 5 /
«длина и ширина» номинальный размер ретифицированная плита 1200x3000 мм	ГОСТ 27180 п. 5.2 ISO 10545-2	максимальное отклонение на сторону +/- 0,5 мм	максимальное отклонение на сторону +/- 0,5 мм
разница между диагоналями: ретифицированная плита 1200x3000 мм	Laminam / Ламинам	максимальное +/- 1,5 мм	максимальное +/- 1,5 мм
вес	Laminam / Ламинам	среднее значение 8,2 кг/м ²	среднее значение 14,5 кг/м ²
качество лицевой поверхности, % плит без видимых дефектов	ГОСТ 27180 п. 5. ISO 10545-2	> 95 %	> 95%
водопоглощение	ГОСТ 27180 п.6 ISO 10545-3 / ASTM C373	среднее значение ≤ 0,1 % *	среднее значение ≤ 0,1 %
разрушающая нагрузка Н	ГОСТ 27180 п.7 ISO 10545-4	среднее значение 700 (образец 200x300 мм)	среднее значение 1100 (образец 200x300 мм)
предел прочности при изгибе Н/мм ²	ГОСТ 27180 п.7 ISO 10545-4	среднее значение 50 (образец 200x300 мм)	среднее значение 50 (образец 200x300 мм)
стойкость к истиранию	ГОСТ 27180 п.8 ISO 10545-6	≤ 175 мм ³	≤ 175 мм ³
линейный коэффициент термического расширения (10 ⁻⁶)°C	ISO 10545-8	6,6 среднее значение *	6,6 среднее значение
термическая стойкость	ГОСТ 27180 п.10 ISO 10545-9	устойчив *	устойчив
химическая стойкость	ГОСТ 27180 п.12 ISO 10545-13	класс А–В	класс А–В
устойчивость к образованию пятен	ГОСТ 27180 п.15 ISO 10545-14	класс 4–5	класс 4–5
морозостойкость	ГОСТ 27180 п.11 ISO 10545-12	устойчив	устойчив
пожароопасность	EN 13501 (rev. 2005)	A2 - s1, d0	A1 – (постановление 96/603/CE и его изменения)

физико-химические свойства	метод определения	1200x3000 Laminam 5+ / Ламинам 5+ /	1200x3000 Laminam 5 Lucidato / Ламинам 5 Лучидато
«длина и ширина» номинальный размер ретифицированная плита 1200x3000 мм	ГОСТ 27180 п. 5.2 ISO 10545-2	максимальное отклонение на сторону +/- 0,5 мм	максимальное отклонение на сторону +/- 0,5 мм
разница между диагоналями: ретифицированная плита 1200x3000 мм	Laminam / Ламинам	максимальное +/- 1,5 мм	максимальное +/- 1,5 мм
вес	Laminam / Ламинам	среднее значение 14,9 кг/м ²	среднее значение 14,5 кг/м ²
качество лицевой поверхности, % плит без видимых дефектов	ГОСТ 27180 п. 5. ISO 10545-2	> 95 %	> 95 %
водопоглощение	ГОСТ 27180 п.6 ISO 10545-3 / ASTM C373	среднее значение ≤ 0,1 %*	среднее значение ≤ 0,1 %
разрушающая нагрузка Н	ГОСТ 27180 п.7 ISO 10545-4	среднее значение 1100 (образец 200x300 мм)	среднее значение 1100 (образец 200x300 мм)
предел прочности при изгибе Н/мм ²	ГОСТ 27180 п.7 ISO 10545-4	среднее значение 50 (образец 200x300 мм)	среднее значение 50 (образец 200x300 мм)
стойкость к истиранию	ГОСТ 27180 п.8 ISO 10545-6	≤ 175 мм ³	≤ 175 мм ³
линейный коэффициент термического расширения (10 ⁻⁶)°C	ISO 10545-8	6,6 среднее значение*	6,6 среднее значение
термическая стойкость	ГОСТ 27180 п.10 ISO 10545-9	устойчив*	устойчив
химическая стойкость	ГОСТ 27180 п.12 ISO 10545-13	класс А–В	класс А–С
устойчивость к образованию пятен	ГОСТ 27180 п.15 ISO 10545-14	класс 4–5	класс 2–5
морозостойкость	ГОСТ 27180 п.11 ISO 10545-12	устойчив	устойчив
пожароопасность	EN 13501 (rev. 2005)	A2 - s1, d0	A1 – (постановление 96/603/CE и его изменения)

* Значение только для керамической плитки. Уникальные особенности продукции Laminam не позволяют ее идеально сравнивать с керамической плиткой. Таким образом, результаты испытаний являются ориентировочными и не являются обязательными.

Lucidato / Лучидато – полированная поверхность

Технические характеристики

физико-химические свойства	метод определения	1620X3240 Laminam 5+ / Ламинам 5+
«длина и ширина» номинальный размер ретифицированная плита 1620×3240 мм	ГОСТ 27180 п. 5.2 ISO 10545-2	Максимальное отклонение на сторону ± 0,5 мм
разница между диагоналями: ретифицированная плита 1620×3240 мм	Laminam / Ламинам	максимальное +/- 1,5 mm
вес	Laminam / Ламинам	среднее значение 14,9 кг/м ²
качество лицевой поверхности, % плит без видимых дефектов	ГОСТ 27180 п. 5. ISO 10545-2	> 95 %
водопоглощение	ГОСТ 27180 п.6 ISO 10545-3 / ASTM C373	среднее значение ≤ 0,1 % *
разрушающая нагрузка Н	ГОСТ 27180 п.7 ISO 10545-4	среднее значение 1100 (образец 1000 × 1000 мм)
предел прочности при изгибе Н/мм ²	ГОСТ 27180 п.7 ISO 10545-4	среднее значение 50 (образец 1000 × 1000 мм)
стойкость к истиранию	ГОСТ 27180 п.8 ISO 10545-6	≤ 175 мм ³
линейный коэффициент термического расширения (10 ⁻⁶)°C	ISO 10545-8	6,6 среднее значение *
термическая стойкость	ГОСТ 27180 п.10 ISO 10545-9	устойчив *
химическая стойкость	ГОСТ 27180 п.12 ISO 10545-13	класс А–В
устойчивость к образованию пятен	ГОСТ 27180 п.15 ISO 10545-14	мин класс 4–5
морозостойкость	ГОСТ 27180 п.11 ISO 10545-12	устойчив
пожароопасность	EN 13501 (rev. 2005)	A2 - s1, d0

физико-химические свойства	метод определения	1620X3240 Full Size / Фул Сайз Laminam 5 / Ламинам 5
Full Size «длина и ширина» номинальный размер 1620×3240 мм	ГОСТ 27180 п. 5.2 ISO 10545-2	минимальный размер: 1630 × 3250 мм неретифицированная
вес	Laminam / Ламинам	среднее значение 14,5 кг/м ²
качество лицевой поверхности, % плит без видимых дефектов	ГОСТ 27180 п. 5. ISO 10545-2	> 95 %
водопоглощение	ГОСТ 27180 п.6 ISO 10545-3 / ASTM C373	среднее значение ≤ 0,1 %
разрушающая нагрузка Н	ГОСТ 27180 п.7 ISO 10545-4	среднее значение 1100* (образец 1000 × 1000 мм)
предел прочности при изгибе Н/мм ²	ГОСТ 27180 п.7 ISO 10545-4	среднее значение 50 (образец 200 × 300 мм)
стойкость к истиранию	ГОСТ 27180 п.8 ISO 10545-6	≤ 175 мм ³
линейный коэффициент термического расширения (10 ⁻⁶)°C	ISO 10545-8	6,6 среднее значение
термическая стойкость	ГОСТ 27180 п.10 ISO 10545-9	устойчив
химическая стойкость	ГОСТ 27180 п.12 ISO 10545-13	класс А–В
устойчивость к образованию пятен	ГОСТ 27180 п.15 ISO 10545-14	класс 4–5
морозостойкость	ГОСТ 27180 п.11 ISO 10545-12	устойчив
пожароопасность	EN 13501 (rev. 2005)	A1 – (постановление 96/603/CE и его изменения)

* Значение только для керамической плитки. Уникальные особенности продукции Laminam не позволяют ее идеально сравнивать с керамической плиткой. Таким образом, результаты испытаний являются ориентировочными и не являются обязательными.

Full Size / Фул Сайз – неретифицированная плита. Для обработки и расчета считать 1620x3240 мм

Технические характеристики

физико-химические свойства	метод определения	1620X3240 Full Size / Фул Сайз	Laminam 12+ / Ламинам 12+	1620X3240 Full Size / Фул Сайз	Laminam 12+ Lucidato / Ламинам 12+ Лучидато
Full Size: «длина и ширина» номинальный размер 1620 × 3240 мм	ГОСТ 27180 п. 5.2 ISO 10545-2	минимальный размер: 1630 × 3250 мм неретифицированная		минимальный размер: 1630 × 3250 мм неретифицированная	
вес	Laminam / Ламинам	среднее значение 30 кг/м ²		среднее значение 30 кг/м ²	
качество лицевой поверхности, % плит без видимых дефектов	ГОСТ 27180 п. 5. ISO 10545-2	> 95 %		> 95 %	
водопоглощение	ГОСТ 27180 п.6 ISO 10545-3 / ASTM C373	среднее значение ≤ 0,1 %*		среднее значение ≤ 0,1 %*	
разрушающая нагрузка Н	ГОСТ 27180 п.7 ISO 10545-4 **	>4000* (образец 400 × 800 мм)		>4000* (образец 400 × 800 мм)	
предел прочности при изгибе Н/мм ²	ISO 10545-4	среднее значение 50 (образец 200 × 300 мм)		среднее значение 50 (образец 200 × 300 мм)	
стойкость к истиранию	ГОСТ 27180 п.8 ISO 10545-6	≤ 175 мм ³		≤ 175 мм ³	
линейный коэффициент термического расширения (10 ⁻⁶)°C	ISO 10545-8	6,6 среднее значение*		6,6 среднее значение*	
термическая стойкость	ГОСТ 27180 п.10 ISO 10545-9	устойчив*		устойчив*	
химическая стойкость	ГОСТ 27180 п.12 ISO 10545-13	класс А–В		класс А–С	
устойчивость к образованию пятен	ГОСТ 27180 п.15 ISO 10545-14	класс 4–5		класс 2–5	
морозостойкость	ГОСТ 27180 п.11 ISO 10545-12	устойчив		устойчив	
пожароопасность	EN 13501 (rev. 2005)	A2 - s1, d0		A2 - s1, d0	

* Значение только для керамической плитки. Уникальные особенности продукции Laminam не позволяют ее идеально сравнивать с керамической плиткой. Таким образом, результаты испытаний являются ориентировочными и не являются обязательными.

физико-химические свойства	метод определения	1620X3240 Full Size / Фул Сайз	Laminam 20+ / Ламинам 20+	1620X3240 Full Size / Фул Сайз	Laminam 20+ Lucidato / Ламинам 20+ Лучидато
Full Size: «длина и ширина» номинальный размер 1620 × 3240 мм	ГОСТ 27180 п. 5.2 ISO 10545-2	минимальный размер: 1630 × 3250 мм неретифицированная		минимальный размер: 1630 × 3250 мм неретифицированная	
вес	Laminam / Ламинам	среднее значение 50,4 кг/м ²		среднее значение 50,4 кг/м ²	
качество лицевой поверхности, % плит без видимых дефектов	ГОСТ 27180 п. 5. ISO 10545-2	> 95 %		> 95 %	
водопоглощение	ГОСТ 27180 п.6 ISO 10545-3 / ASTM C373	среднее значение ≤ 0,1 %*		среднее значение ≤ 0,1 %*	
разрушающая нагрузка Н	ГОСТ 27180 п.7 ISO 10545-4 **	>10000 * (образец 400 × 800 мм)		>10000 * (образец 400 × 800 мм)	
предел прочности при изгибе Н/мм ²	ISO 10545-4	среднее значение 50* (образец 200 × 300 мм)		среднее значение 50 (образец 200 × 300 мм)	
стойкость к истиранию	ГОСТ 27180 п.8 ISO 10545-6	≤ 175 мм ³		≤ 175 мм ³	
линейный коэффициент термического расширения (10 ⁻⁶)°C	ISO 10545-8	6,6 среднее значение*		6,6 среднее значение*	
термическая стойкость	ГОСТ 27180 п.10 ISO 10545-9	устойчив*		устойчив*	
химическая стойкость	ГОСТ 27180 п.12 ISO 10545-13	класс А–В		класс А–С	
устойчивость к образованию пятен	ГОСТ 27180 п.15 ISO 10545-14	класс 4–5		класс 2–5	
морозостойкость	ГОСТ 27180 п.11 ISO 10545-12	устойчив		устойчив	
пожароопасность	EN 13501 (rev. 2005)	A2 - s1,d0		A2-s1,d0	

Lucidato / Лучидато – полированная поверхность
Full Size / Фул Сайз – неретифицированная плитка. Для обработки и расчета считать 1620x3240 мм

Сопротивление скользянию

Laminam 5 / Ламинам 5

DIN 51130	DIN 51097	ANSI A137.1 (DCOF)*	ПОВЕРХНОСТЬ	
R11	A+B+C	≥0,42	IN-SIDE / ИН-САЙД	Pietra Piasentina Taupe Fiammato / Пьетра Пиазентина Таупе Фиаммато
R11	A+B+C	≥0,42	IN-SIDE / ИН-САЙД	Pietra Piasentina Grigio Fiammato / Пьетра Пиазентина Гриджио Фиаммато
R11	A+B+C	≥0,42	IN-SIDE / ИН-САЙД	Pietra di Cardoso Grigio Fiammato / Пьетра Ди Кардозо Гриджио Фиаммато
R11	A+B+C	≥0,42	IN-SIDE / ИН-САЙД	Pietra di Cardoso Nero Fiammato / Пьетра Ди Кардозо Неро Фиаммато
R11	A+B+C	≥0,42	IN-SIDE / ИН-САЙД	Porfido Marrone Fiammato / Порфидо Марроне Фиаммато
R11	A	≥0,42	IN-SIDE / ИН-САЙД	Terra di Matera Fiammato / Терра Ди Матэра Фиаммато
R11	A	≥0,42	IN-SIDE / ИН-САЙД	Terra di Pompei Fiammato / Терра Ди Помпей Фиаммато
R11	A	≥0,42	IN-SIDE / ИН-САЙД	Terra di Saturnia Fiammato / Терра Ди Сатурния Фиаммато
R10	A+B	≥0,42	Calce / Кальче	Antracite / Антраците
R10	A+B	≥0,42	Calce / Кальче	Avorio / Аворио
R10	A+B	≥0,42	Calce / Кальче	Bianco / Бьянко
R10	A+B	≥0,42	Calce / Кальче	Grigio / Гриджио
R10	A+B	≥0,42	Calce / Кальче	Nero / Неро
R10	A+B	≥0,42	Calce / Кальче	Terracotta / Терракота
R10	A+B	≥0,42	Calce / Кальче	Tortora / Тортора
R10	A+B	≥0,42	Cementi / Цементи	Cemento Avorio Bocciardato / Цементо Аворио Боччиардато
R10	A+B	≥0,42	Cementi / Цементи	Cemento Grigio Bocciardato / Цементо Гриджио Боччиардато
R10	A+B	≥0,42	Cementi / Цементи	Cemento Nero Bocciardato / Цементо Неро Боччиардато
R10	A+B	≥0,42	Diamond / Даймонд	Calacatta Black Bocciardato / Калакатта Блэк Боччиардато
R10	A+B	≥0,42	Hado / Хаддо	Travertino Beige Bocciardato / Травертино Беж Боччиардато
R10	A+B	≥0,42	Hado / Хаддо	Travertino Bianco Bocciardato / Травертино Бьянко Боччиардато
R10	A+B	≥0,42	Hado / Хаддо	Travertino Noce Bocciardato / Травертино Ноче Боччиардато
R10	A+B	≥0,42	Hado / Хаддо	Travertino Silver Bocciardato / Травертино Сильвер Боччиардато
R10	A+B	≥0,42	I Naturali / И Натурали	Ardesia Bianco a Spracco / Ардезия Бьянко А Спакко
R10	A+B	≥0,42	I Naturali / И Натурали	Ardesia Nero a Spracco / Ардезия Неро А Спакко
R10	A+B	≥0,42	I Naturali / И Натурали	Bianco Lasa Bocciardato / Бьянко Ласа Боччиардато
R10	A+B	≥0,42	I Naturali / И Натурали	Cerro Di Brecciola Avorio Bocciardato / Чеппо Ди Бреччиола Аворио Боччиардато
R10	A+B	≥0,42	I Naturali / И Натурали	Cerro Di Brecciola Grigio Bocciardato / Чеппо Ди Бреччиола Гриджио Боччиардато
R10	A+B	≥0,42	I Naturali / И Натурали	Diamond Cream Bocciardato / Даймонд Крим Боччиардато
R10	A+B	≥0,42	I Naturali / И Натурали	Nero Greco Bocciardato / Неро Греко Боччиардато
R10	A+B	≥0,42	I Naturali / И Натурали	Noir Desir Bocciardato / Нуар Дезир Боччиардато
R10	A+B	≥0,42	I Naturali / И Натурали	Pietra di Savoia Antracite Bocciardato / Пьетра Ди Савойя Антраците Боччиардато
R10	A+B	≥0,42	I Naturali / И Натурали	Pietra di Savoia Avorio Bocciardato / Пьетра Ди Савойя Аворио Боччиардато
R10	A+B	≥0,42	I Naturali / И Натурали	Pietra di Savoia Grigia Bocciardato / Пьетра Ди Савойя Гриджия Боччиардато
R10	A+B	≥0,42	I Naturali / И Натурали	Pietra di Savoia Perla Bocciardato / Пьетра Ди Савойя Перла Боччиардато
R10	A+B	≥0,42	I Naturali / И Натурали	Pietra Grey Bocciardato / Пьетра Грей Боччиардато
R10	A+B	≥0,42	I Naturali / И Натурали	Statuarietto Bocciardato / Статуариетто Боччиардато
R10	A+B	≥0,42	I Naturali / И Натурали	Travertino Classico Bocciardato / Травертино Классико Боччиардато
R10	A+B	≥0,42	I Naturali / И Натурали	Travertino Grigio Venato Bocciardato / Травертино Гриджио Венато Боччиардато
R10	A+B	≥0,42	I Naturali / И Натурали	Travertino Navona Bocciardato / Травертино Навона Боччиардато
R10	A+B	≥0,42	I Naturali / И Натурали	Verde Alpi Bocciardato / Верде Альпи Боччиардато

* Гарантия предоставляется по запросу

DIN 51130	DIN 51097	ANSI A137.1 (DCOF)*	ПОВЕРХНОСТЬ	
R10	A+B	≥0,42	Legno Venezia / Ленио Венеция	Corda / Корда
R10	A+B	≥0,42	Legno Venezia / Ленио Венеция	Fumo / Фумо
R10	A+B	≥0,42	Legno Venezia / Ленио Венеция	Sabbia / Саббия
R9	A	≥0,42	Blend / Бленд	Avorio / Аворио
R9	A	≥0,42	Blend / Бленд	Grigio / Гриджио
R9	-	≥0,42	Blend / Бленд	Nero / Неро
R9	A	≥0,42	Collection / Коллекшн	Bianco Assoluto / Бьянко Ассолюто
R9	A	≥0,42	Collection / Коллекшн	Nero Assoluto / Неро Ассолюто
R9	A	≥0,42	Diamond / Даймонд	Cristallo Gold Caress / Кристалло Голд Каресс
R9	A	≥0,42	Fokos / Фокос	Grafite / Графит
R9	A	≥0,42	Fokos / Фокос	Piombo / Пиомбо
R9	A	≥0,42	Fokos / Фокос	Rena / Рена
R9	A	≥0,42	Fokos / Фокос	Roccia / Рочча
R9	A	≥0,42	Fokos / Фокос	Sale / Сале
R9	A	≥0,42	Fokos / Фокос	Terra / Терра
R9	A	≥0,42	Fokos / Фокос	Talco / Талько
R9	A	≥0,42	IN-SIDE / ИН-САЙД	Pietra Piasentina Taupe / Пьетра Пиазентина Таупе
R9	A	≥0,42	IN-SIDE / ИН-САЙД	Pietra Piasentina Grigio / Пьетра Пиазентина Гриджио
R9	A	≥0,42	IN-SIDE / ИН-САЙД	Pietra di Cardoso Grigio Naturale / Пьетра Ди Кардозо Гриджио Натурале
R9	A	≥0,42	IN-SIDE / ИН-САЙД	Pietra di Cardoso Nero Naturale / Пьетра Ди Кардозо Неро Натурале
R9	A	≥0,42	IN-SIDE / ИН-САЙД	Porfido Marrone Naturale / Порфидо Марроне Натурале
R9	A	≥0,42	IN-SIDE / ИН-САЙД	Terra di Matera Naturale / Терра Ди Матэра Натурале
R9	A	≥0,42	IN-SIDE / ИН-САЙД	Terra di Pompei Naturale / Терра Ди Помпей Натурале
R9	A	≥0,42	IN-SIDE / ИН-САЙД	Terra di Saturnia Naturale / Терра Ди Сатурния Натурале
R9	A	≥0,42	I Naturali / И Натурали	Bianco Statuario Venato / Бьянко Статуарио Венато
R9	A	≥0,42	I Naturali / И Натурали	Bianco Statuario Venato B. M. / Бьянко Статуарио Венато Бук Мэтч
R9	A	≥0,42	I Naturali / И Натурали	Calacatta Gold / Калакатта Голд
R9	A	≥0,42	I Naturali / И Натурали	Calacatta Vagli Oro / Калакатта Вали Оро
R9	A	≥0,42	I Naturali / И Натурали	Calacatta Michelangelo / Калакатта Микеланджело
R9	A	≥0,42	I Naturali / И Натурали	Calacatta Oro Venato / Калакатта Оро Венато
R9	A	≥0,42	I Naturali / И Натурали	Calacatta Oro Venato B. M. / Калакатта Оро Венато Бук Мэтч
R9	A	≥0,42	I Naturali / И Натурали	Diamond Cream / Даймонд Крим
R9	A	≥0,42	I Naturali / И Натурали	Emperador Extra / Эмперадор Экстра
R9	A	≥0,42	I Naturali / И Натурали	Invisible White / Инвизибл Уайт
R9	A	≥0,42	I Naturali / И Натурали	Nero Greco / Неро Греко
R9	A	≥0,42	I Naturali / И Натурали	Noir Desir / Нуар Дезир
R9	A	≥0,42	I Naturali / И Натурали	Statuarietto / Статуариетто
R9	A	≥0,42	I Naturali / И Натурали	Statuario Altissimo / Статуарио Алтиссимо
R9	A	≥0,42	I Naturali / И Натурали	Pietra Grey / Пьетра Грей
R9	A	≥0,42	I Naturali / И Натурали	Terrazzo Bianco Venezia / Терраццо Бьянко Венеция
R9	A	≥0,42	Ossido / Оксида	Bruno / Бруно
R9	A	≥0,42	Ossido / Оксида	Nero / Неро
R9	A	≥0,42	Ossido / Оксида	Verderame / Вердераме
R9	A	≥0,42	Oxide / Оксид	Avorio / Аворио
R9	A	≥0,42	Oxide / Оксид	Bianco / Бьянко
R9	A	≥0,42	Oxide / Оксид	Moro / Моро
R9	A	≥0,42	Oxide / Оксид	Nero / Неро
R9	A	≥0,42	Oxide / Оксид	Perla / Перла

Сертификация

Сертификаты на материал

	Сертификат соответствия ГОСТ		
	Сертификат соответствия противопожарной безопасности	NSF	
	Сертификат о соответствии продукции Единым санитарно-эпидемиологическим и гигиеническим требованиям к товарам	UPEC	
	Российский сертификат для использования Laminam 3+ в строительстве	FTB	
UNI EN ISO 14021	Продукция с содержанием не менее 20% по массе материалов, утилизируемых после производства (LEED 20)	EPD PRODUCT	
UNI EN ISO 14021	Продукция с содержанием не менее 30% по массе материалов, утилизируемых после производства (LEED 30)	MED 96/98/EC с 2014/90/EU	
UNI EN ISO 14021	Продукция с содержанием не менее 40% по массе материалов, утилизируемых после производства (LEED 40)		
CCC	Сертификат CCC, Обязательная сертификация Китая	MOCA	
KASHERUT	Сертификат KOSHER		

Национальный американский стандарт качества. Действителен на перечень поверхностей, указанных в сертификате, доступен для просмотра на сайте: <https://www.laminam.com>

Французский сертификат качества для материалов, используемых для напольной укладки

Польский сертификат качества



Экологическая декларация продукции, в которой представлены количественные показатели общего воздействия материала Laminam 3+ и Laminam 5 на окружающую среду в процессе всего жизненного цикла продукта. Сертификат готовится на основе стандарта ISO 14025.

Сертификат для применения в морском секторе

Плиты Laminam подходят для контакта с пищевыми продуктами в соответствии с МОСА.

Законодательство (материалы и объекты, контактирующие с пищевыми продуктами)

Системные сертификаты

UNI EN ISO 9001:		Международный норматив системы управления качеством
C-TPAT		Таможенное торговое антитеррористическое партнерство



Кодирование

2024

ПОВЕРХНОСТИ	Full Size **										AVANCE
	1000 x 3000 39.4" x 118.1"		1200 x 3000 47.2" x 118.1"			1620 x 3240 63.7" x 127.5"		1620 x 3240 63.7" x 127.5"			
	2+	3+	5	3+	5	5+	5+	5	12+	20+	
Blend / Бленд											
Avorio / Аворио	-	LAMF002048	LAMF004538	-	-	-	-	-	-	-	-
Grigio / Гриджио	-	LAMF001367	LAMF003521	-	-	-	-	-	-	-	-
Nero / Неро	-	LAMF001510	LAMF004401	-	-	-	-	-	-	-	-
Calce / Кальче											
Antracite / Антраците	-	LAMF006373	LAMF007013	-	-	-	LAMF007789	-	LAMF006082	LAMF009186	-
Avorio / Аворио	-	LAMF006372	LAMF007012	-	-	-	LAMF007982	-	LAMF006056	-	•
Bianco / Бьянко	-	LAMF006385	LAMF007016	-	-	-	LAMF007693	-	LAMF006055	LAMF009187	-
Grigio / Гриджио	-	LAMF006376	LAMF006556	-	-	-	LAMF007676	-	LAMF006080	LAMF009188	-
Nero / Неро	-	LAMF006379	LAMF007015	-	-	-	LAMF008327	-	LAMF006054	LAMF009189	•
Terracotta / Терракота	-	LAMF011087	LAMF010752	-	-	-	-	-	-	-	-
Tortora / Тортора	-	LAMF006382	LAMF007014	-	-	-	-	-	LAMF006122	-	•
Cementi / Цементи											
Cemento Avorio Bocciardato / Цементо Аворио Боччиардато	-	-	LAMF009024	-	-	-	-	-	-	-	-
Cemento Grigio Bocciardato / Цементо Гриджио Боччиардато	-	-	LAMF009026	-	-	-	-	-	-	-	-
Cemento Nero Bocciardato / Цементо Неро Боччиардато	-	-	LAMF009022	-	-	-	-	-	-	-	-
Collection / Коллекшн											
Avorio / Аворио	-	LAMF000110	-	-	-	-	-	-	-	-	•
Bianco Assoluto / Бьянко Ассолюто	-	LAMF008494	LAMF007956	-	-	-	LAMF007773	-	LAMF007429	LAMF009058	-
Bianco Assoluto Lucidata / Бьянко Ассолюто Лучидата	-	-	LAMFF00577	-	-	-	LAMFF00562	-	LAMFF00463	-	-
Fumo / Фумо	-	LAMF000047	-	-	-	-	-	-	-	-	-
Nero / Неро	-	LAMF000046	-	-	-	-	-	-	-	-	-
Nero Assoluto / Неро Ассолюто	-	LAMF008938	LAMF008643	-	-	-	LAMF008645	-	LAMF008281	LAMF009145	-
Neve / Не́ве	-	LAMF000102	-	-	-	-	-	-	-	-	-
Perla / Перла	-	LAMF000402	-	-	-	-	-	-	-	-	•
Diamond / Даймонд											
Calacatta Black Bocciardato / Калакатта Блэк Боччиардато	-	-	-	-	-	-	LAMF011502	-	-	-	-
Calacatta Black Bocciardato B.M. / Калакатта Блэк Боччиардато Бук Мэтч	-	-	-	-	-	-	-	-	LAMF0M0209 LAMF0M0210	LAMF0M0215 LAMF0M0216	LAMF0M0211 LAMF0M0212
Calacatta Black Lucidata Starlit / Калакатта Блэк Лучидата Старлит	-	-	-	-	-	-	LAMFF01355	-	-	-	-
Calacatta Black Lucidata Starlit B.M. / Калакатта Блэк Лучидата Старлит Бук Мэтч	-	-	-	-	-	-	-	-	LAMFFM0205 LAMFFM0206	LAMFFM0209 LAMFFM0210	•
Calacatta Black Rain / Калакатта Блэк Рэйн	-	-	-	LAMF011796	-	-	-	-	-	-	-
Cristallo Gold Caress / Кристалло Голд Каресс	-	-	-	-	-	-	LAMF011503	-	-	-	-

ПОВЕРХНОСТИ	Full Size **										AMBIENCE	
	1000 x 3000 39.4" x 118.1"			1200 x 3000 47.2" x 118.1"			1620 x 3240 63.7" x 127.5"	1620 x 3240 63.7" x 127.5"				
	2+	3+	5	3+	5	5+	5+	5	12+	20+		
IN-SIDE / Ин-Сайд												
Pietra Piasentina Grigio Fiammato / Пьетра Пиазентина Гриджио Фиаммато	-	-	-	-	-	-	LAMF009437	-	-	LAMF009918	LAMF009355	-
Pietra di Cardoso Grigio Naturale / Пьетра Ди Кардозо Гриджио Натурале	-	-	-	-	-	-	LAMF009443	-	-	LAMF009554	LAMF009360	-
Pietra di Cardoso Grigio Fiammato / Пьетра Ди Кардозо Гриджио Фиаммато	-	-	-	-	-	-	LAMF009445	-	-	LAMF009920	LAMF009361	-
Pietra di Cardoso Nero Naturale / Пьетра Ди Кардозо Неро Натурале	-	-	-	-	-	-	LAMF009447	-	-	LAMF009549	LAMF009366	-
Pietra di Cardoso Nero Fiammato / Пьетра Ди Кардозо Неро Фиаммато	-	-	-	-	-	-	LAMF009449	-	-	LAMF009919	LAMF009367	-
Porfido Marrone Naturale / Порфидо Марроне Натурале	-	-	-	-	-	-	LAMF009451	-	-	LAMF009555	LAMF009368	-
Porfido Marrone Fiammato / Терра Ди Матэра Фиаммато	-	-	-	-	-	-	LAMF009453	-	-	LAMF009917	LAMF009369	•
Terra di Matera Naturale / Терра Ди Матэра Натурале	-	-	-	-	-	-	LAMF011057	-	-	LAMF011058	-	•
Terra di Matera Fiammato / Терра Ди Матэра Фиаммато	-	-	-	-	-	-	LAMF011060	-	-	LAMF011061	-	-
Terra di Pompei Naturale / Терра Ди Помпей Натурале	-	-	-	-	-	-	LAMF011074	-	-	LAMF011076	-	-
Terra di Pompei Fiammato / Терра Ди Помпей Фиаммато	-	-	-	-	-	-	LAMF011075	-	-	LAMF011077	-	-
Terra di Saturnia Naturale / Терра Ди Сатурния Натурале	-	-	-	-	-	-	LAMF011067	-	-	LAMF011068	-	-
Terra di Saturnia Fiammato / Терра Ди Сатурния Фиаммато	-	-	-	-	-	-	LAMF011070	-	-	LAMF011071	-	-
Kauri / Каури												
Beige / Беж	-	LAMF009705	LAMF004451	-	-	-	-	-	-	-	-	-
Moro / Моро	-	LAMF008732	LAMF004682	-	-	-	-	-	-	-	-	-
Legno Venezia / Ленио Венеция												
Corda / Корда	-	LAMF007301	LAMF007127	-	-	-	-	-	-	-	-	-
Fumo / Фумо	-	LAMF007287	LAMF007313	-	-	-	-	-	-	-	-	-
Sabbia / Саббия	-	LAMF007180	LAMF007128	-	-	-	-	-	LAMF006998	-	-	•
Nose / Ноче	-	LAMF010727	-	-	-	-	-	-	-	-	-	-
Honey / Хани	-	LAMF011050	-	-	-	-	-	-	-	-	-	-
Rovere / Ровере	-	LAMF011054	-	-	-	-	-	-	-	-	-	-
Ossido / Оссидо												
Bruno / Бруно	-	LAMF007028	LAMF007031	-	-	-	LAMF007601	-	LAMF006052	LAMF009141	-	-
Bruno Lux / Бруно Люкс	-	LAMF009725	-	-	-	-	-	-	-	-	-	-
Nero / Неро	-	LAMF007027	LAMF007032	-	-	-	LAMF007880	-	LAMF006124	LAMF009140	-	-
Nero Lux / Неро Люкс	-	LAMF009724	-	-	-	-	-	-	-	-	-	-
Verderame / Вердераме	-	LAMF009962	LAMF009960	-	-	-	-	-	LAMF010255	-	-	•
Verderame Lux / Вердераме Люкс	-	LAMF009726	-	-	-	-	-	-	-	-	-	-
Oxide / Оксид												
Avorio / Аворио	-	LAMF002012	LAMF004035	-	-	-	-	-	-	-	-	-

ПОВЕРХНОСТИ	Full Size **										AMBIENCE	
	1000 x 3000 39.4" x 118.1"			1200 x 3000 47.2" x 118.1"			1620 x 3240 63.7" x 127.5"	1620 x 3240 63.7" x 127.5"				
	2+	3+	5	3+	5	5+	5+	5	12+	20+		
Oxide / Оксид												
Bianco / Бьянко	-	LAMF003439	LAMF004382	-	-	-	-	-	-	-	-	-
Moro / Моро	-	LAMF001462	LAMF004021	-	-	-	-	-	-	-	-	-
Nero / Неро	-	LAMF001461	LAMF004018	-	-	-	-	-	-	-	-	-
Perla / Перла	-	LAMF002013	-	-	-	-	-	-	-	-	-	•
Rigato / Ригато												
Graphite / Графит	-	LAMF009723	-	-	-	-	-	-	-	-	-	-
Neve / Неве	-	LAMF009722	-	-	-	-	-	-	-	-	-	-
Seta / Сета												
Glacé / Гласе	-	LAMF007466	-	-	-	-	-	-	-	-	-	-
Liquorice / Ликорис	-	LAMF007465	-	-	-	-	-	-	-	-	-	-
Or / Ор	-	LAMF007467	-	-	-	-	-	-	-	-	-	-
Solo / Соло												
Bianco / Бьянко	-	LAMF009819	-	-	-	-	-	-	-	-	-	-
Nero / Неро	-	LAMF009820	-	-	-	-	-	-	-	-	-	-

НОВИНКА

ПРОИЗВОДСТВО ИТАЛИЯ

- Full Size / Фул Сайз – неретифицированная плита. Для обработки и расчета считать 1620x3240 мм
- Lucidato / Лучидато – полированная поверхность
- Soft Touch / Софт Тач – специальная гладкая поверхность, не рекомендуется для напольного покрытия
- Book Match (B.M.) / Бук Мэтч – единый симметричный рисунок, который образуется из 4-х плит. Имеют специальный артикул
- Количество лиц указано для каждой коллекции. Графический дизайн между плитами колеблется до 3-х см для всех продуктов

Технические руководства

Применение, использование и уход за поверхностью Laminam



◀ СКАНИРОВАТЬ QR- КОД

Интерьеры.
Техническое руководство



◀ СКАНИРОВАТЬ QR- КОД

Фасады.
Техническое руководство



◀ СКАНИРОВАТЬ QR- КОД

Предметы мебели.
Техническое руководство

1620x3240 12+/20+

ШТАБ- КВАРТИРА

Laminam S. p. A.
Via Ghiarola Nuova, 258
41042, Fiorano Modense
Modena / Italy
Tel +39 0536 1844200
Info@laminam.com
www.laminam.com

ЗАВОДЫ

Laminam S. p. A.
Via Ghiarola Nuova, 258
41042, Fiorano Modense
Modena / Italy
Tel +39 0536 1844200

Laminam S. p. A.
Via Primo Brindani, 1
43043, Borgo Val di Taro
Parma / Italy
Tel +39 0525 97864

Laminam Rus LLC
10 Vostochniy proezd, building 1
249006, Dobrino village
Kaluzhskaya oblast
Borovskiy raion
Russian Federation
Tel +7 495 274 0300

МОНОБРЕНДОВЫЕ ШОУРУМЫ

Fiorano Modense
Via Ghiarola Nuova, 258
41042, Fiorano Modense
Modena / Italy
Tel +39 0536 1844200

Milan
Via Verdi, 5
20121, Milano / Italy
Tel +39 02 89092496

Красноярск
ул. Авиаторов д.21
+7 391 215-08-02

Минск
ул. Ратомская 7
+375 44 702 79 51

Алматы
Проспект Гагарина 245 корпус 6
+7 705 680 30 70

Астана
ул. Акмешит 13/1
+7 705 680 30 70

Ташкент
ул. Лабзак, 6А
+998 93 388 58 57

LAMINAM в мире

Laminam Australia
Laminam Canada
Laminam China
Laminam France
Laminam Germany
Laminam Japan
Laminam Israel
Laminam Rus
Laminam UK
Laminam USA

Контакты

ООО Ламинам Рус
249006 Россия
Калужская область
Боровский район
д. Добрино
10-й Восточный проезд
владение 1
+7 495 274 0300

www.laminamrus.com

